

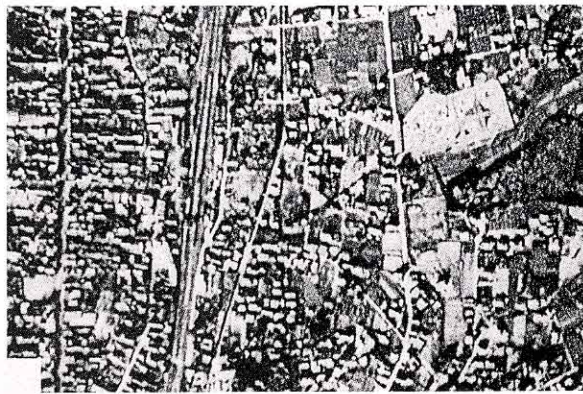
(1) 矢吹町の中心地のうつりかわり



昭和10年、矢吹町の中心地

（家なみやどうろの  
ようすを、今とく  
らべてみよう。

（上の写真と、どんな  
ところがちがってい  
るでしょうか。  
話し合ってみましょう。



昭和50年、矢吹町の中心地



昭和5年ころ矢吹町中町通り



昭和53年矢吹町中町通り



平成11年矢吹町中町通り