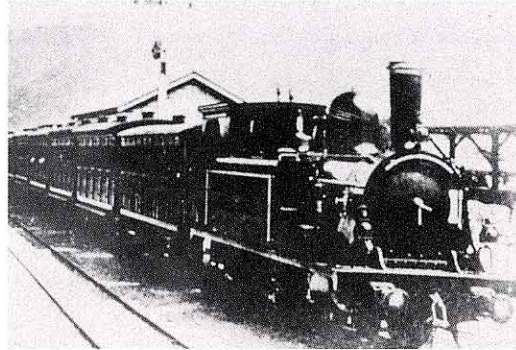
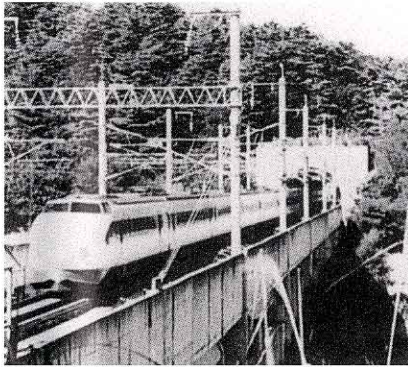


(5) ^{てつどう} 鉄道のうつりかわり

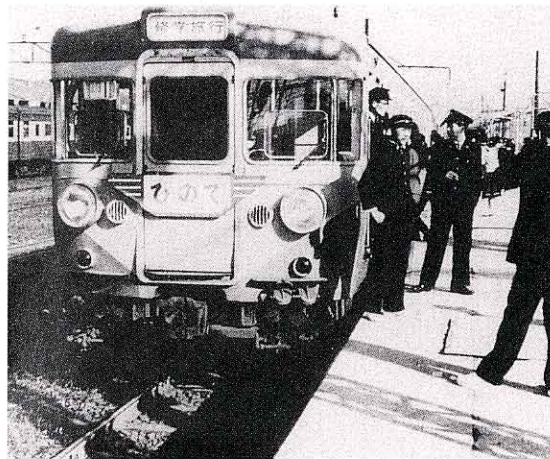
昭和のはじめのころの
じょうきき
かん車



みなさんの中
で、乗ったこ
とのあるれっ
車はどれでし
ょう。



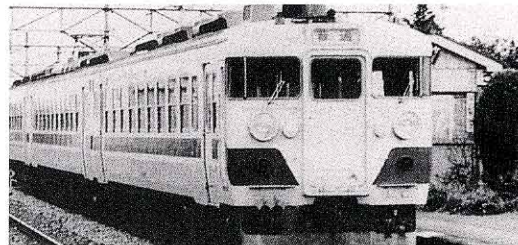
^{とうほくしんかんせんかいぎょう}
東北新幹線開業 (昭和57年6月23日)



ディーゼルきかん車 (福島民友新聞社より)



^{とうほくほんせん ふつうれっしゃ}
東北本線普通列車 (平成11年)



でんききかん車