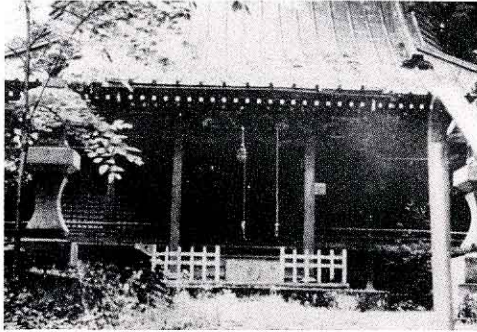


4 地いきの古いものさがし

神社・仏閣



はちまんじんじや わじゆく
八幡神社 (根宿)



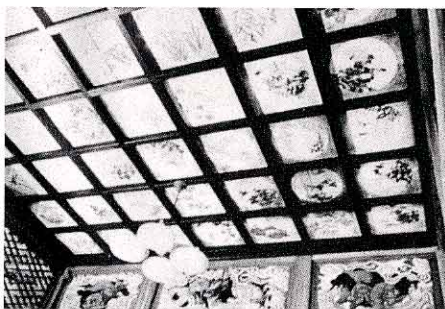
ちようこうじ さんもん もと
澄江寺山門 (本村)



やくしにょらいごぞう ちようとくじ たかはやし
薬師如来座像<長徳寺>(高林)



あみだにょらいさんぜんくようとう さんじょうめ
阿弥陀如来三尊供養塔 (三城目)



しょうふくじ てんじょうえ はらしく
正福寺の天井絵 (原宿)



さんじゅうさんかんのん ぶつ たき まん
三十三観音まがい仏 (滝八幡)

() 内は所在地