

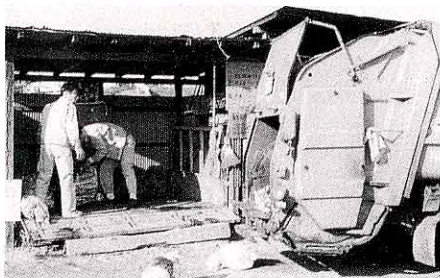
(2) ごみを集めるくふう

正しいごみの出し方

(平成11年10月1日から分別収集を始める)

区分	時間・場所	分け方	注意すること
もえるごみ	朝8時30分まで・決められた場所	台所ごみ・紙くず・木くず・革 せい品・布類などのもえるごみ	・水気をよくとる。 ・赤色表示のふくろに入れる。
もえないごみ		茶わん・さら・コップ・ガラス ・かさ・電球・しょうきやく灰 などのもえないごみ	・われたガラス・針・は物などは缶 に入れて「キケン」と表示する。 ・けい光管・電球は、あぶないので わらないで出す。 ・黒色表示のふくろに入れる。
しげんごみ		新聞・雑誌・ダンボール・牛乳 ・ジュースなどの紙パック	・紙パックは開いて中を水洗いし、 かんそうさせてから出す。
		酒・ビール・ジュースなどの スチール缶、アルミ缶	・缶類は、中を水洗いしてから出す。 ・青色表示のふくろに入れる。
		あきびん	・キャップやふたをとる。 ・中を水洗いして出す。 ・緑色表示のふくろに入れる。
ペット ボトル	ペットボトル	・♻マークのついているものを出す。 ・だいたい色表示のふくろに入れる。	
<p><ごみを出すときのやくそく></p> <ul style="list-style-type: none"> ・ごみ収集カレンダーを見て、指定日を守って出す。 ・もえるごみ・もえないごみ・しげんごみを分けて出す。 ・新指定ごみふくろに入れて出す。 			

ごみの収集のようす



ごみの収集のおじさんの話

きまった日に出されたごみ
を集めてまわります。雨や雪
の日も休まないでやります。
きめられた方法でごみを出
さない人がいるので正しい方
法で出してほしいです。