

### (3) ごみが<sup>あつ</sup>集まるせいそう工場

8つの市町村が協力して、ごみの<sup>しゆえゆう</sup>収集・<sup>しより</sup>処理をすすめています。

くみあいこうせい  
組合構成市町村



西白河地方クリーンセンター

ば 場所 白河市<sup>かめいし</sup>亀石1番地  
のう 能力 1日 120 t  
かん 完成 平成7年3月  
こう 工事費 およそ71億5千万円

ば 場所



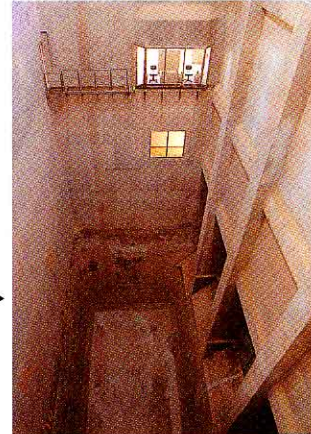
### ごみ<sup>しより</sup>処理のようす



ごみ計量き(ごみの重さをはかる)



プラットホーム  
(ここからごみピットへ投入する)



ごみピット



68 しょうきやく<sup>ろ</sup>炉内  
(800~950℃の高温で  
しょうきやくする)



しょうきやく<sup>ろ</sup>炉



クレーン<sup>き</sup>そう作室  
(ごみをごみホッパへ入れる)