

(6) ごみを見なおす

リサイクルセンター

もえないごみとしてすてられたものから、使える物を取り出します。

リサイクルセンターは、ごみ処理場にありま

リサイクルセンターのしくみ



集められたもえないごみ



ビニールぶくろなどをとる



あきかんやびんを分ける



プレスされたアルミかん
(ひとつ25kg)

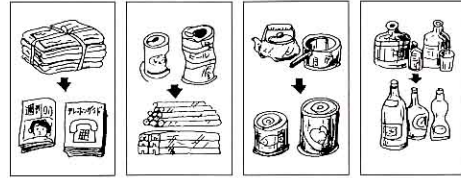


あきかんはアルミ、スチールに分け、プレスする。



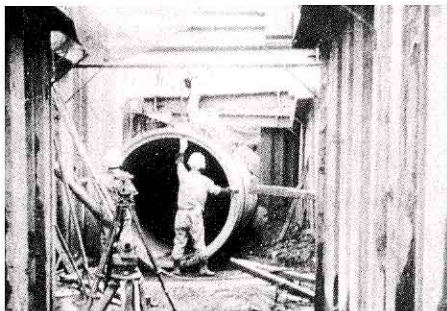
びんは色べつにする

リサイクル利用の方法



平成11年10月からは、しげんごみが運ばれ、再利用のための処理が進められています。

(7) 下水のしより



地価5m下に直けい1m60cmの土管を入れています。

家庭で使われた水が川をよごさないように、他の市町村ときょう力して、下水道工事が進められてきました。矢吹町でも平成7年4月から共用を開始しました。