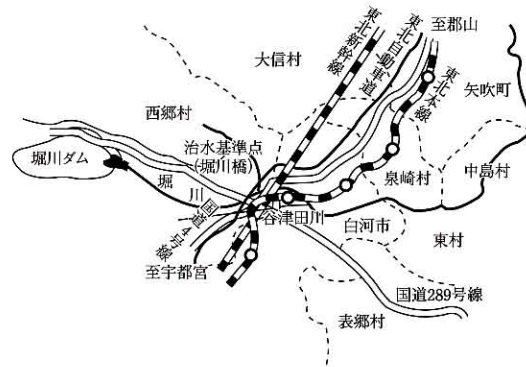
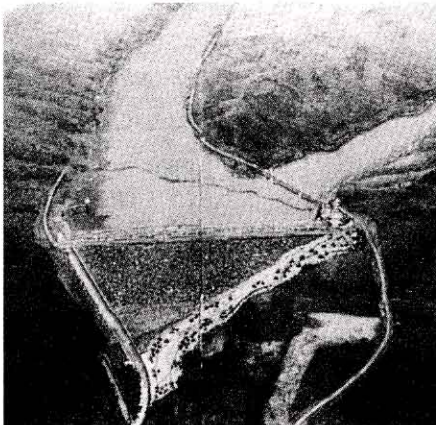


(5) 水道のうつりかわり

- 昭和42年 ^{じょうすいどう} 上水道ができる
- 48年 ^{さんじょうめ かん い すいどう} 三城目簡易水道ができる
- 57年 ^{み かみかん い すいどう} 三神簡易水道・^{せい ぶ かん い すいどう} 西部簡易水道ができる
- 63年 ^{なかはたかん い すいどう} 中畑簡易水道ができる

(6) ^{ほっかわ} 堀川ダム



^{ほっかわ} 堀川ダムのあゆみ

- 昭和53年 ^{よ びちようさ かいし} ダム予備調査を開始。
- 57年 ^{けいかくちようさ} じっし計画調査に入る。
- 62年 ^{ほっかわ けんせつ き} 堀川ダム建設が決まる。
- ^{ち ほうすいどう ようすいきょうきゆう} 白河地方水道用水供給
^{きぎょうだん せつりつ} 企業団が設立される。
- 平成元年 ^{ほっかわ けんせつ しよ} 堀川ダム建設じむ所ができる。
- 平成13年4月～ ^{きょうきゆう} 水道用水の供給
を受ける予定。

しょうらいひつようとなる水の量

(平成17年度予定)

市町村名	必要水道量	自己水源量	ダム供給量
白河市	24,280	21,020	(3,260) 3,500
矢吹町	10,730	5,140	(5,590) 6,000
西郷村	10,280	8,420	(1,860) 2,000
表郷村	3,270	1,410	(1,860) 2,000
東村	2,710	850	(1,860) 2,000
泉崎村	4,090	—	(4,090) 4,400
中島村	2,340	480	(1,860) 2,000
大信村	2,410	1,480	(930) 1,000
計	60,110	38,800	(21,310) 22,900

単位はt(トン)

()内は市町村受水量です