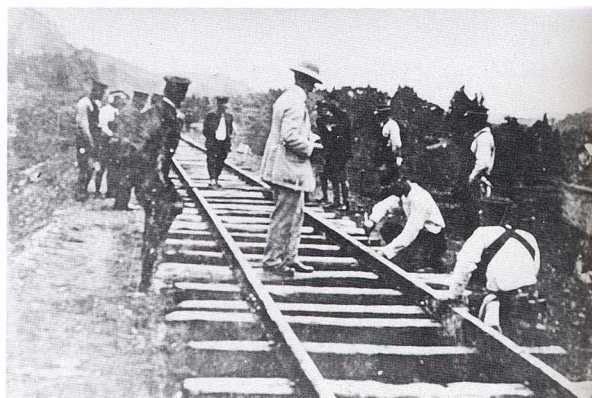


○バスのうつりかわり

80年くらい前

はくほうてつどう かいつう
白棚鉄道の開通

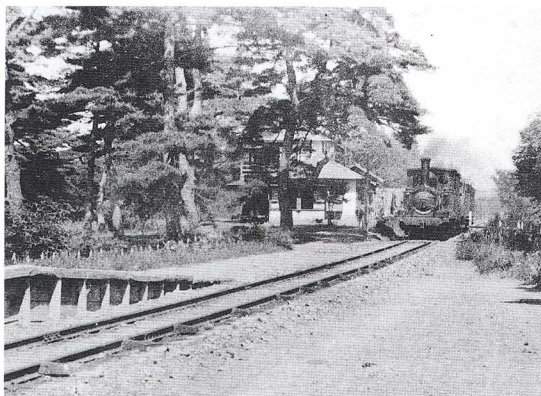
この間には、いろいろな
面でのうつりかわりがあり
ました。調べてみましょう。



80年くらい前
白棚鉄道のレールの取付作業

いま

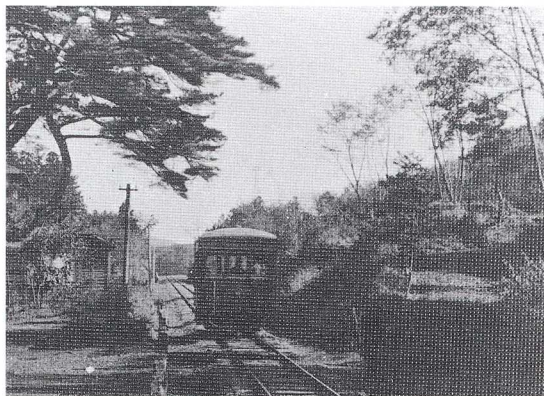
JRバス



70年くらい前



いまの金山駅



60年くらい前



いまのバス
バス専用道路と国道との共用部分