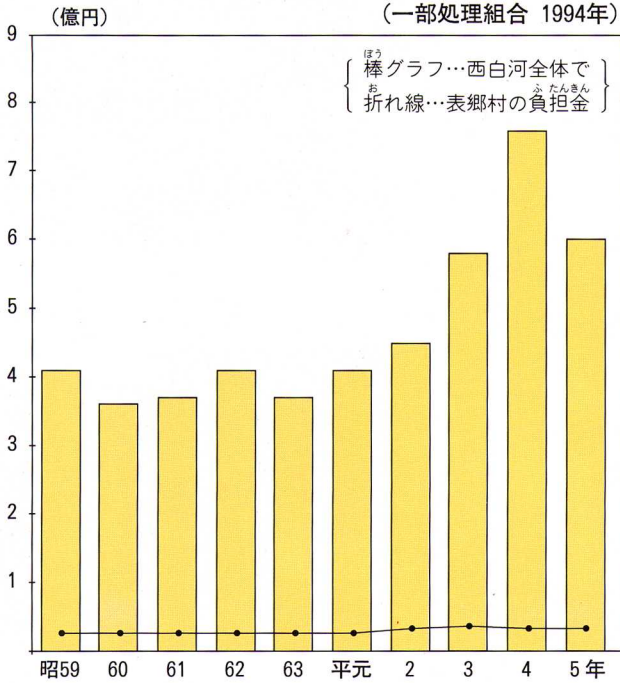


(5) ごみのしまつでこまること

①ごみしよりにかかるお金



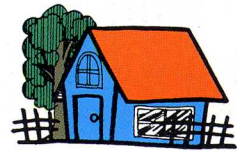
②表郷村一人当たり

4,137円



表郷村一戸当たり

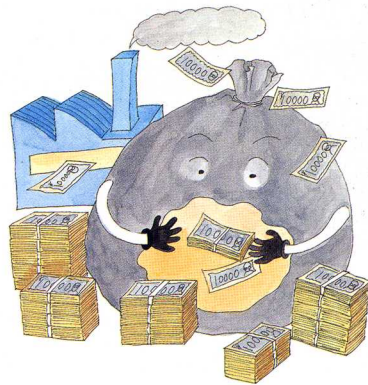
17,864円



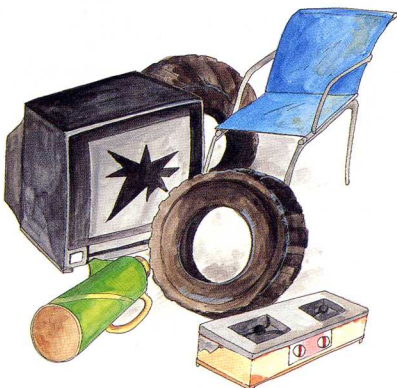
③ごみしより場の問題



あふめ
れ立
ない
地
か
な。



お
金
が
か
か
る
ね。



ど
う
す
な
る
の
み
は、



ど
ご
み
処
理
場
を
の。