



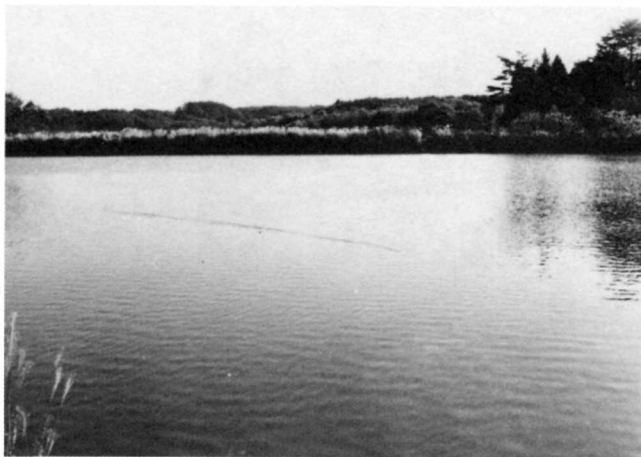
● 国営母畑開発事業

村内の山地をきり開いて土地をたいらにし、畑にしたり田をなおしたり、ほそ道路をつくったりして、大がかりな事業がすすめられています。

(横山)

● 果じゅ園

下野出島・上野出島は果じゅ園がさかんでもも・ぶどう・りんごが多くとれます。野出島なしは、ゆうめいでした。



● ちょ水池 (ため池)

村ぜんたいのぶらくにちょ水池が 223こもあります。(三ッ池)