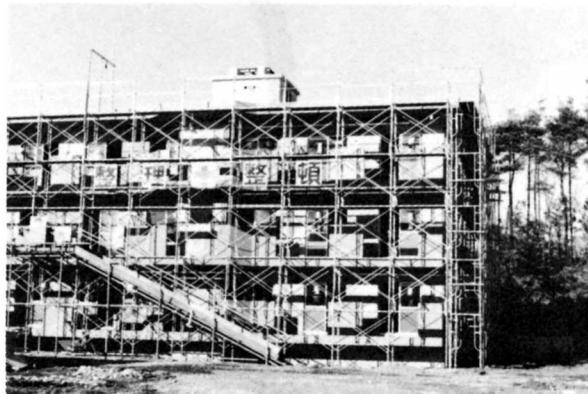


土地利用のようす	地 目	昭和50年	昭和60年
	農 地	1,507ha	1,809ha
	農業用施設用地	22	2
	山林原野	1,904	1,422
	宅 地	87	151
	工場用地	8	104
	道路等公共用地	210	230
	そ の 他	325	325

宅地もふやし、家をたくさんたて、人口をふやしていこうとしています。



村営住宅(アパート)

農地もふやしたり、使いやすいようにもします。



耕地整理のようす(坂口)