

(3) 大信村の田や畑の広さと農産物のとれ高

★田や畑の広さは、どれくらいあるのでしょうか。また農作物は、どれくらいとれるのでしょうか。

田や畑の広さ (平成9年度 作物統計調査による)

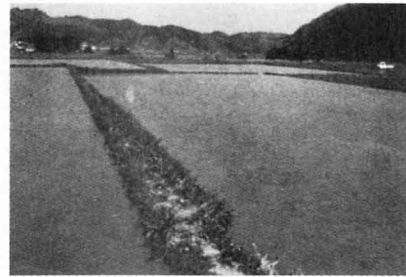
農作物	米	麦	ブロッコリー	トマト	じゃがいも	だいず	あずき	大根	はくさい	ねぎ	いんげん	きゅうり	なす
広さ (ha)	570	15	12	11	11	10	10	7	6	5	4	4	3

農作物のとれ高

農作物	米	麦	ブロッコリー	トマト	じゃがいも	だいず	あずき	大根	はくさい	ねぎ	いんげん	きゅうり	なす
とれ高 (t)	3190	64	106	825	221	30	8	235	185	76	20	166	43

(4) 水田に水を取り入れるくふう

大信村では、^{はとりこ}羽鳥湖（^{てんえいむら}天栄村）を水源とする隈戸川の水を水田に利用しています。川をせき止め、^ろ用水路を利用して田や畑に水をひいています。羽鳥用水の水は、下流の町の田畑にも使われます。



水田のようす

せき



水の取り入れ口



用水路

