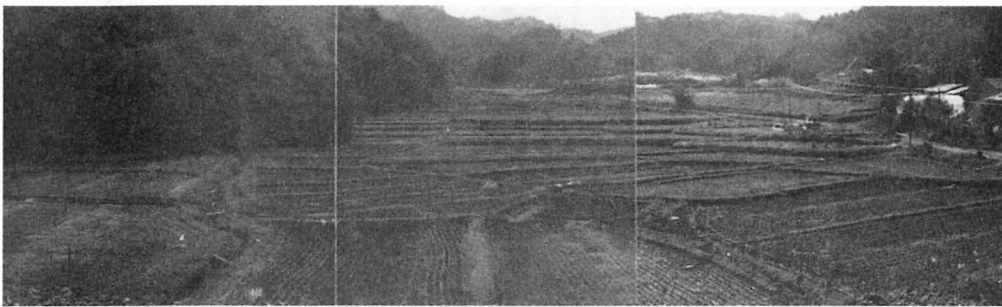
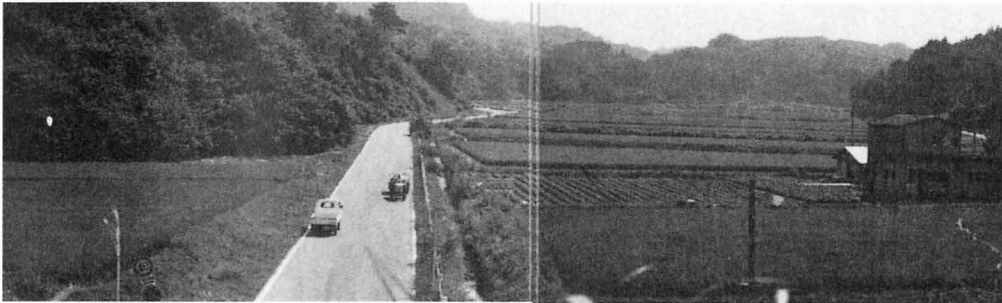


(5) 米づくりのしごと

むかしは、ほとんどの田が小さいうえに、その形がまちまちだったこともあって、^{きかい}機械が^{つか}使えず農家の人々は^{のうか}苦勞して^{くろう}いました。そこで小さい田を大きな1まいの田にする工事がおこなわれました。



〈田をつくりなおす前のようす（大沢地区）〉



〈田をつくりなおしたあとのようす〉

○今の田うえやいねかりのようす

田
う
え



い
ね
か
り

