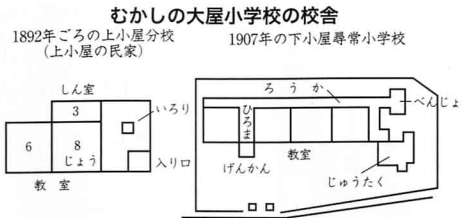


② 小学校のうつりかわり



むかしの勉強ふうけい（信夫国民学校時代）1943年

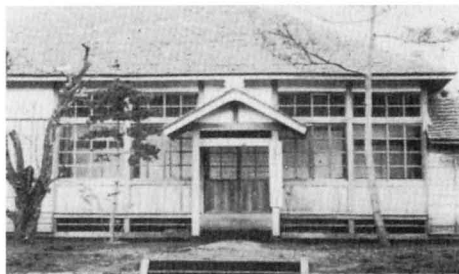


◎信夫第一小学校

1873年^{しも}下、^{なか}中、^{かみしんじょう}上新城、^{まちや}町屋、^{ますみ}増見の五つの村で中新城のお寺をかりた小学校ができた。新城・町屋・増見の3校に分かれ1887年^{とうごう}統合し新城小となり、その後信夫小学校になった。1947年に信夫第一小学校となる。



むかしの信夫第一小学校の校舎（1989年）



むかしの信夫第二小学校の校舎（1911年）

◎信夫第二小学校

1890年信夫小^{いい}飯土用分^{どうぶんきょうじょう}教場ができた。1911年、^{とづら}外面に新しく^{こうしゃ}校舎をたて外面分教場となる。1947年^{どくりつ}に独立し信夫第二小学校となる。

◎大屋小学校

1874年^{かみごや}上小屋の^{みんか}民家をかりて、隈戸小学校ができた。その後、隈戸小、大屋小になり、1915年には、滑里川に^{なめりかわ}季節分校がつくられた。1972年に隈戸小が大屋小と統合した。



むかしの大屋小学校の校舎（1953年）