

③ 今の道路

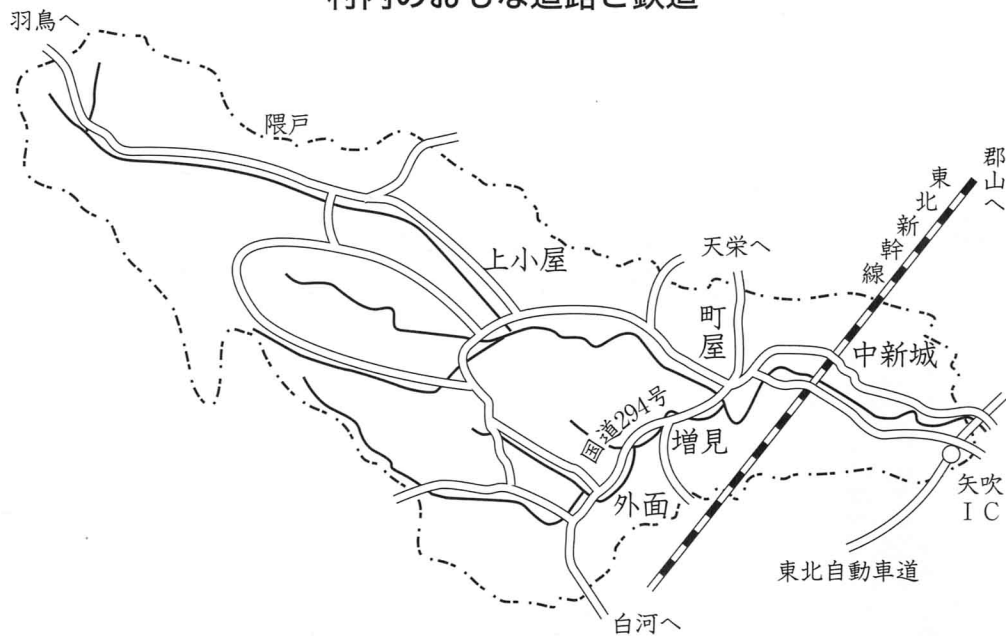
村内には、主な道路として国道が南から北へ、県道が東から西へ通っています。ほかに矢吹町のさかいを高速道路が通り、矢吹インターチェンジ（IC）があります。その東がわには国道4号線があって、交通がたいへんべんりになりました。

国道 294号線 白河-町屋-天栄

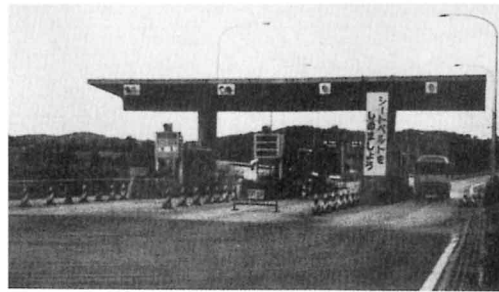
県道 矢吹、天栄線、 矢吹-町屋-天栄-小田倉、増見線
小田倉-羽太-増見

高速道路 東北自動車道

村内のおもな道路と鉄道



町やのこうさ点



矢吹インターチェンジの料金所