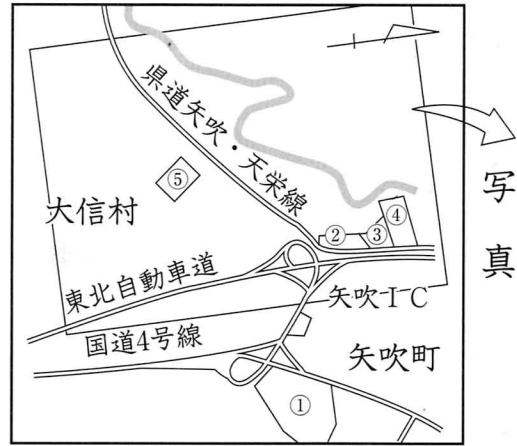


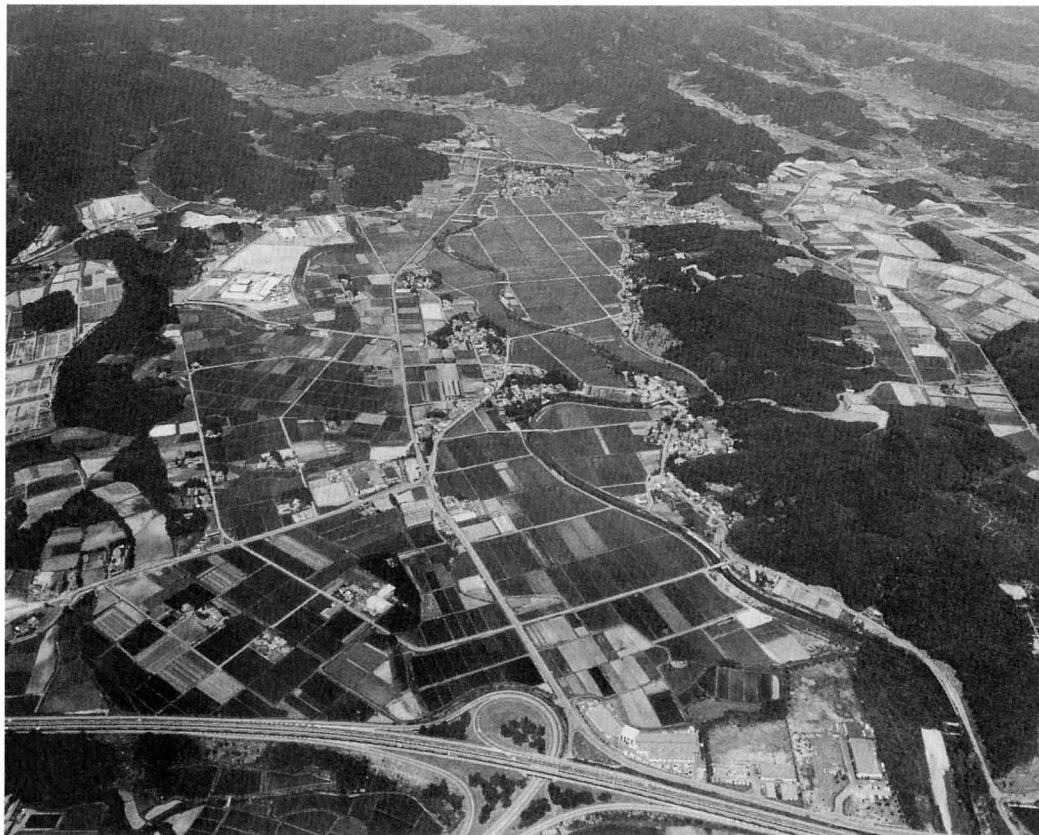
### ⑤ 高速道路や新幹線ができて

高速道路が通り、矢吹インターチェンジができて、交通がべんりになった大信村しゅういの周囲には今、工場こうじょうが次々にできています。このインターチェンジのおかげで、東京方面から工場がゆうちされ、村の人たちの働く場所ができ、多くの人しんかんせんが工場こうじょうで働くようになりました。また、新幹線



写真

が開通し、新白河駅ができると大信村から東京方面へ行くのに、時間がみじかくなり、新幹線を利用する人がたいへん多くなりました。



インターチェンジふきん