

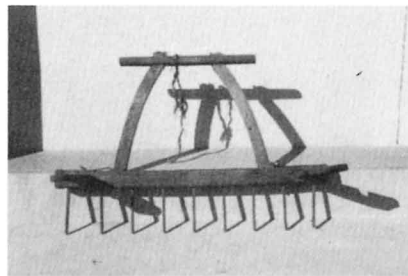
② 農業

★むかしの農業でつかわれた道具やきかいにはどんなものがあったか、家の人にもきいてしらべてみましょう。



に ぐ ら
荷 ぐ ら

馬の背にのせて、荷物をつける鞍くらです。



馬 ぐ わ
馬 ぐ わ

田植えをする代しろをかくときに馬にひかせ土をほぐす道具です



とう み 箕
唐 箕

こくもつ
穀物をふりわける道具です。



ど す る じ 臼
土 摺 臼

もみすり用としてつかわれました。



田打ちぐるま

田の草をとる除草機じよそうきです。



ば こう 馬 耕

大正の中ごろから使われました。馬の背につけているのは荷ぐらです。

くわ 桑こぎ機

桑の葉をおとす道具です。

