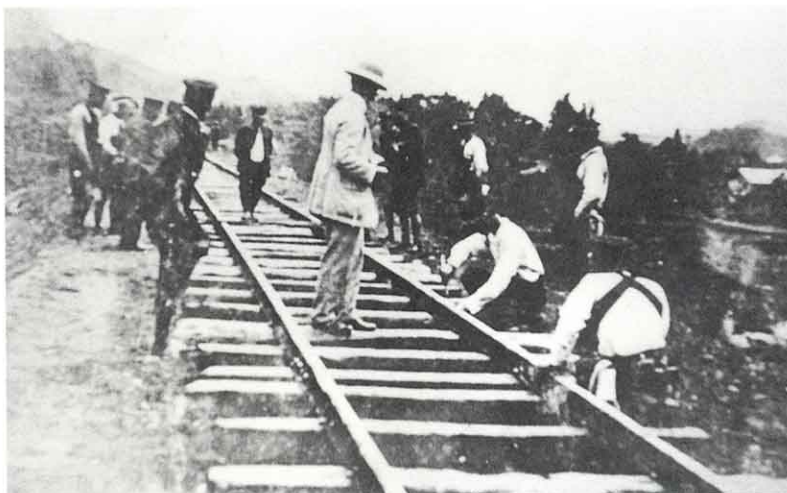


●バスのうつりかわり

80年ぐらい前
はくほうてつどう かいつう
白棚鉄道の開通

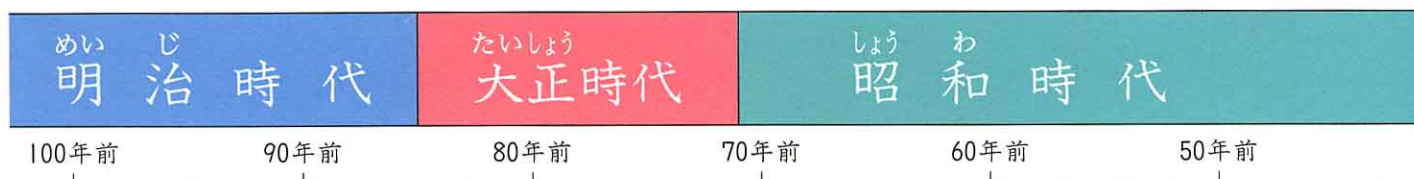
この間には、いろいろな
めん
面でのうつりかわりがありました。



いま
JRバス

80年ぐらい前
とりつけ さぎょう
白棚鉄道のレールの取付作業

●棚倉町の年表



- 伊野の
かみ
上村・伊野の
した
下村が合
ぺいし
棚倉町
となる。

- 白棚鉄道のレールがひきはじまる。
- 白棚鉄道が開通した。

- 白棚鉄道がレールをはがす。