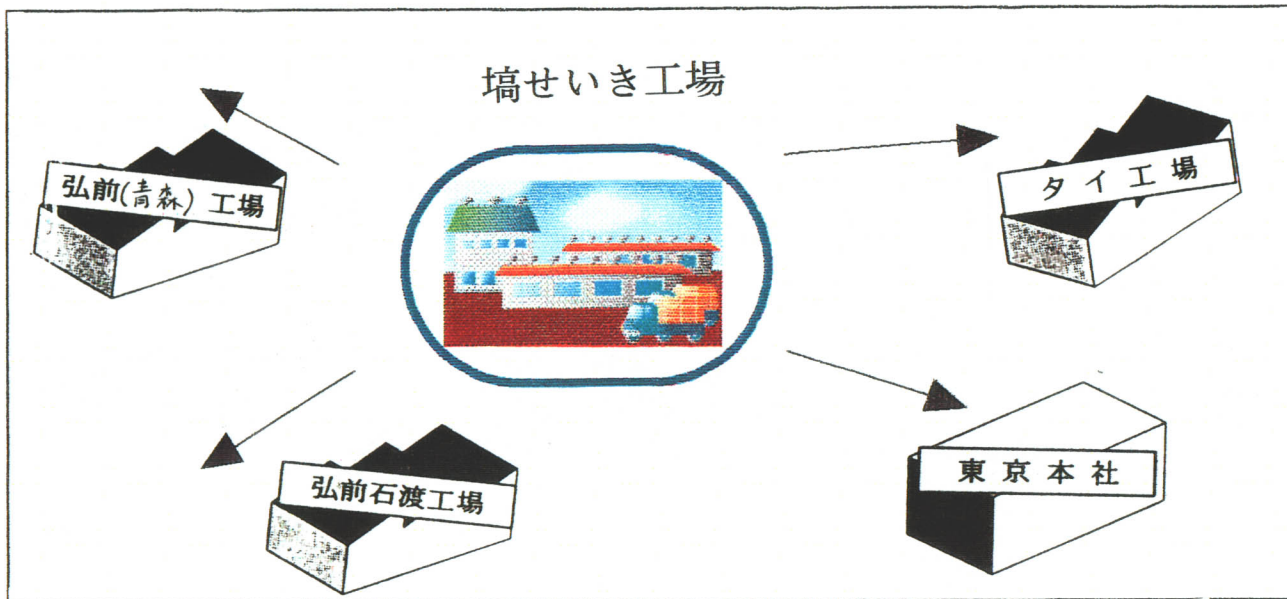
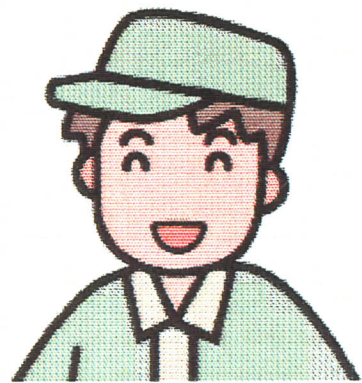




製品のいくところ

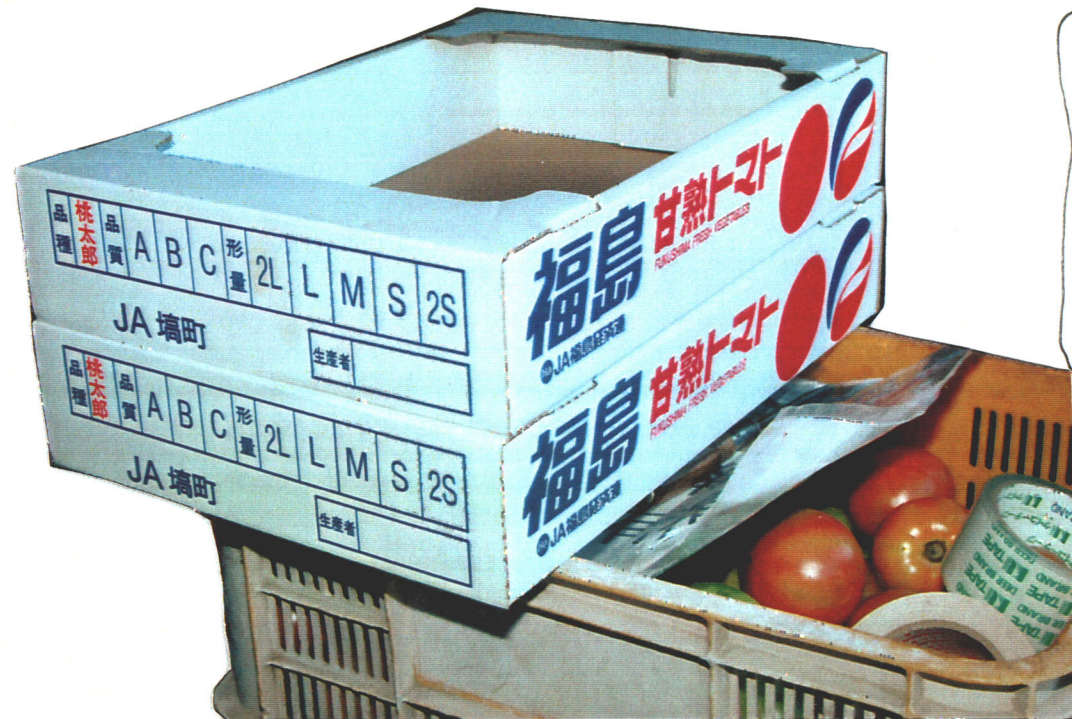


はたらく人の話

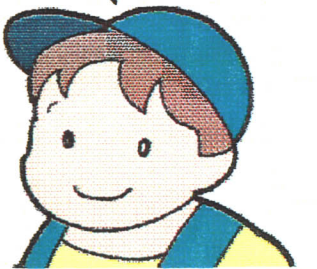


まい日、ちゅうもんをうけます。そのちゅうもんにあわせてもくひょうがきまります。もくひょうどおりにできるように努力しています。また、できたものがきちんとしているか、けんさをしています。

注意していることは、きけんなきかいがあるので、けがをしないようにいつも気をつけています。また、みんなで協力しないとできないものも多く、よく話し合っ、みんなでうまくできるようにしています。



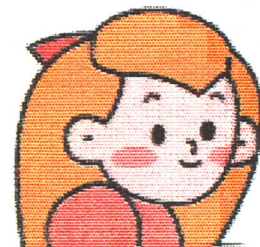
埴町の  
トマトについて  
調べてみよう。



とまとのこよみ

なえばこのじゅんぴ	たねをまく	ビニールハウスを 組み立てる	ビニールハウスにうつす	しょうとく 草取り こやしをやる	しゅうかく	ビニールハウスをたたむ					
1月	2月	3月	4月	5月	6月	7月	8月	9月	10月	11月	12月

農家を調べる計画



農家の見学カード 名前

- ①見学に行く日 月 日
- ②見学に行く農家
- ③見てくること
  - ・しごとの順序
  - ・しごとの仕方
  - ・機械の形や数
  - ・ふくそう
- ④聞いてくること
  - ・1年につくるりょう
  - ・さくもつの送り先
  - ・気をつけていること
  - ・はたらいっている人について
  - ・
- とくに聞きたいこと
  - ・くふうしているのは、どんなことか。