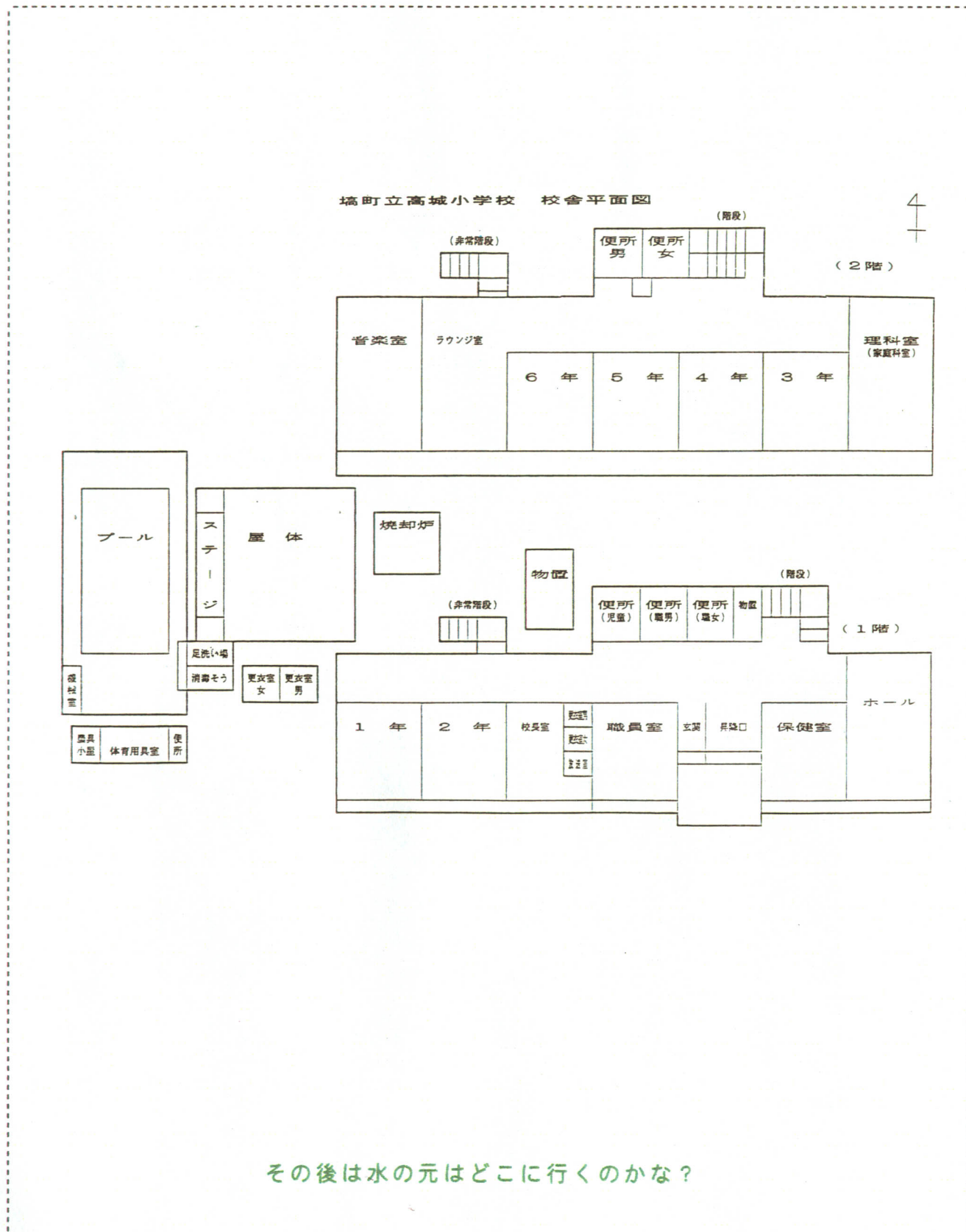


(3) 学校の水の元を追いかける。

◎ 水道のじゃ口、屋上タンク、ポンプ室、メーターはどこにあるか下の図に記入してたどってみましょう。



(4) 水をきれいにする

▽ 水道の流れ

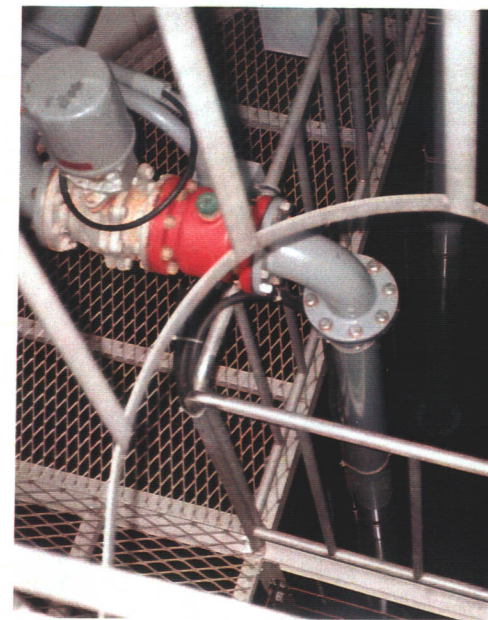
埴町では、簡易水道を使っています。簡易水道というのは、地下水をくみ上げ、水を消毒して各家庭に送るかんたんな水道のことです。

埴町には、川上・埴・高城・常豊の4つの簡易水道があります。

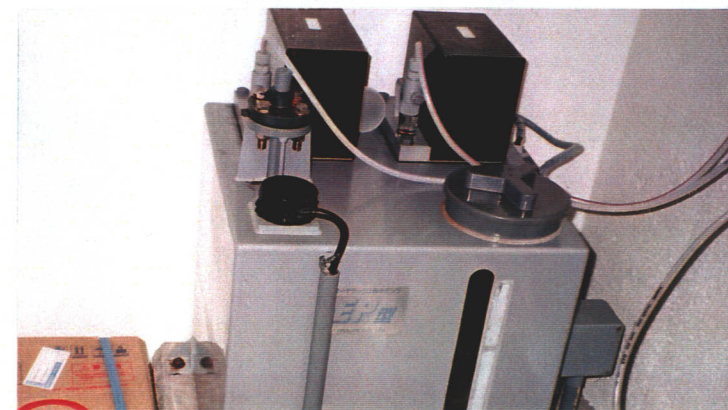


▶ 埴簡易水道の水源池
井戸で水をくみ上げています。

▼ 水源池の井戸の中の様子



▲ 埴簡易水道の水源池



▲ 配水池
水をためておくところです。ここで水を殺菌しています。

◀ 塩素注入設備
水を殺菌する施設です。