



◀ 水道を使うようす

わたしたちは、このようにして安全な水を飲めるのですね。

▼ 水道課長さんのお話



水道を利用する人や使用量が毎年増えてきています。そこで、安全で、安定した水の確保につとめています。

私たちは、毎日施設を回って機械が正常に動いているか点検しています。また、役場内にある中央監視板でも点検しています。

また、施設や水道管などが古くなってきているので、水もれなどがなくなるよう新しい施設に切り替えるよう努力しています。

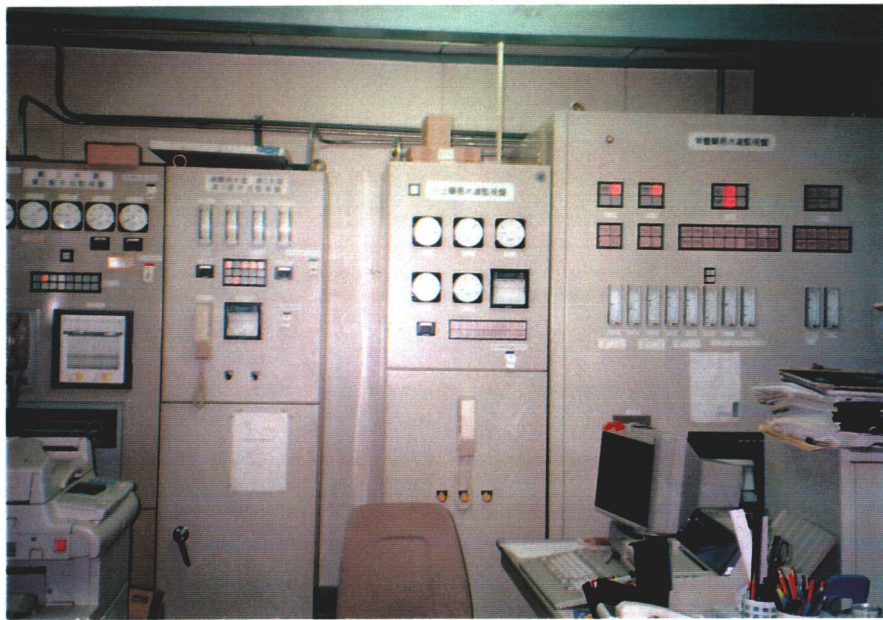
みなさんにお願ひがあります。毎年水の使用量が増えてきていますが、水資源には限りがあります。そこで、じゃ口のしめ忘れをしないなど、必要な水以外は使用しないようにしてください。おうちの人にも教えてあげてください。

水道水をかくほすことは大変なんだね。みんなで水を大切に使いましょう。

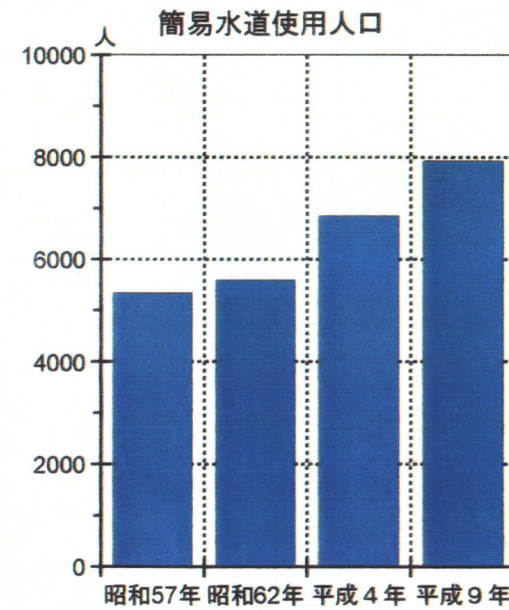
(5) ふえる水の使用量

水道課長さんのお話や下のグラフから、水道水の使用量はふえつづけていることがわかります。そのわけを予想し、調べてみましょう。また、これから私たちはどうすればよいのか話し合ってみましょう。

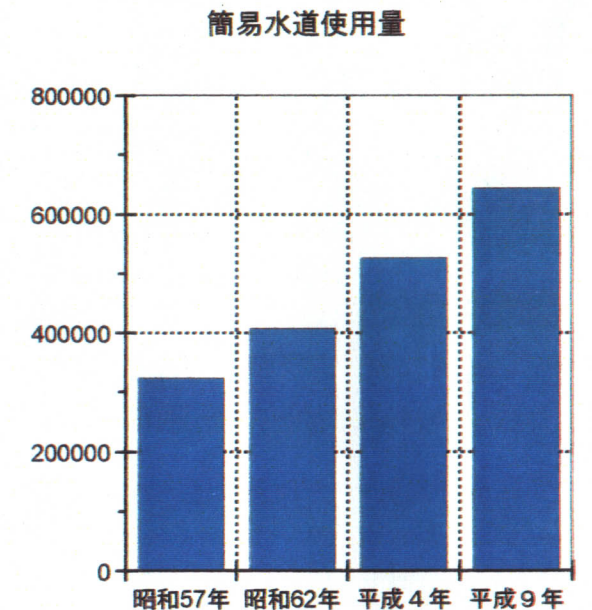
▼ 役場内にある中央監視板 かんしばん



埴町役場の水道課で働く人たちは、私たちが安全な水を飲めるようにと、毎日点検しています。



▲簡易水道使用人口



▲簡易水道使用量

◎ 埴町簡易水道とそのほかの市町村の水道を調べてみましょう。