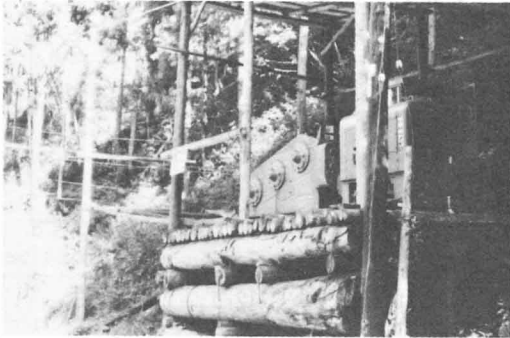


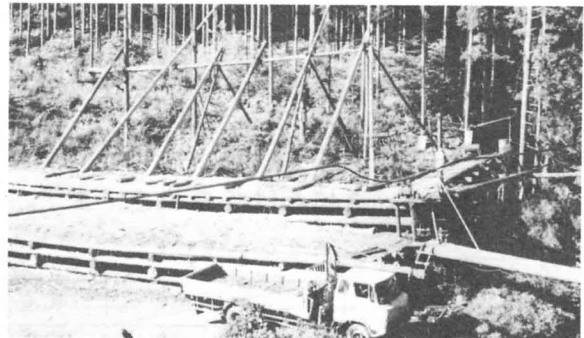
## (6) 木を育てる

矢祭町の土地のようす（前に書いてあります）を調べると、大へん山林の多いことがわかります。

矢祭町は木を育てる仕事のさかんなところですよ。



▲山のおくから、木をふもとまで運ぶ、大きなクレーンです。



▲クレーンで運ばれ、ここまできます。ここからトラックにつまめるのです。



◀大切な木をからさないよう、人々にうたえてまわる人たちがいます。  
とうはくせいぎきょうどうくみあい  
(東白製材協同組合の人びと)

きのこを育てる仕事も、さかんに行われています。

