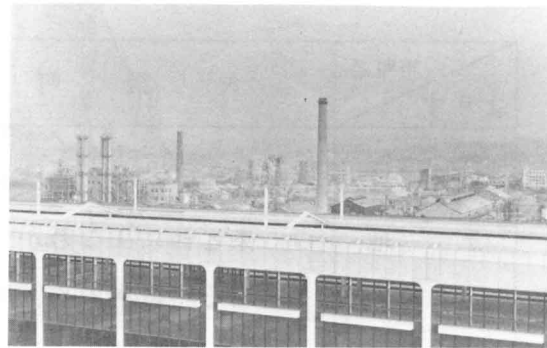


- 多くの工場のある郡山市

郡山市は、東北地方でも、工業のさかな市として有名です。

市のはずれに、新しい工場^{だん}団地がつくられ、あわせて1,000あまりの工場にやく23,000人もの人が、はたらいています。



〈駅の東がわにたちならぶ工場〉

〈こう外にのびる住たく地〉



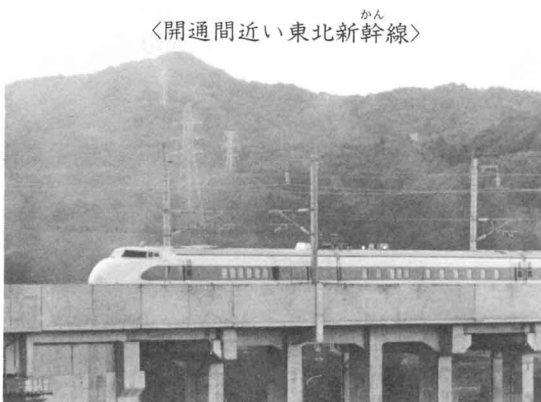
- 市のこう外にのびる住たく

商店がいのまわりにはたくさんの住たく地があります。近ごろでは、こう外に住たくや、住たく^{だん}地がたてられています。

- 交通のべんりな郡山市

東北本線、水郡線、ばんえつ東線、ばんえつ西線の鉄道が通り、多くの人やか物が、いききしています。

開通の近い東北新^{かん}線のホームも、できあがっています。



〈開通間近い東北新^{かん}幹線〉



〈東北自動車道の郡山インターチェンジ〉

国道4号、49号線が市を通り、東京や^{せんだい}仙台、青森、県内では^{はま}浜通りとのいききも、べんりになってきています。

東北自動車道が開通してからは、東京や仙台とのいききも、たいへんべんりになりました。