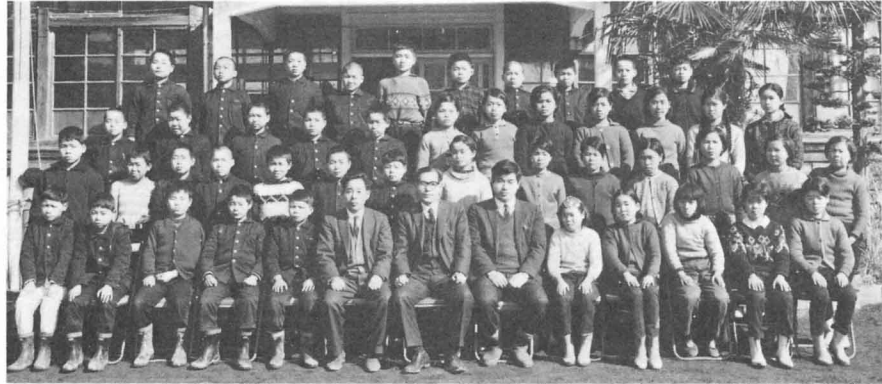


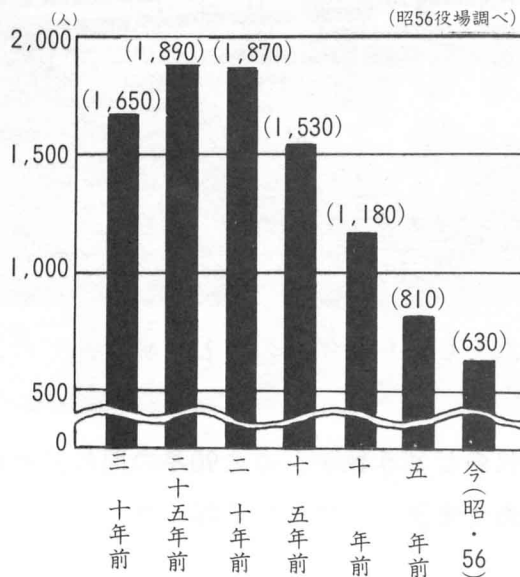
17年ほど前1
学級のじどう数
は、何人くらい
いたのでしょうか。

〈下関河内小学校〉



〈じどう数が多かったころの卒業記念写真〉

矢祭町のじどう数のうつきわり



矢祭町内の小学校のじどう数は、今から22年前(昭和34年)には、2,051人もいました。それから、毎年、だんだんへりつづけ、今では、三分の一以下になってしまいました。

これからも、どんどんへりつづけていくのでしょうか。

じどう数がかわっていくわけ じどう数がふえたり、へったりするのは、どうしたわけなのでしょう。

わたくしたちの学校や矢祭町全体のじどう数ばかりでなく、福島県全体のじどう数のうつきわりのグラフもよく見て、じどう数がかわるわけを調べてみましょう。

福島県の小学校のじどう数は、やはり、昭和34年ごろがいちばん多く、それからは、だんだんへってきました。けれども、3年ほど前から、少しずつふえはじめました。これにも何かわけがありそうですね。