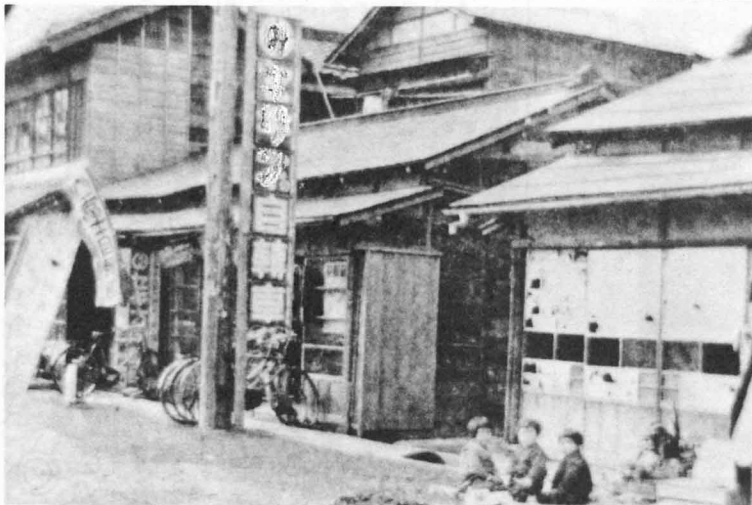


- 店のようすはどうだったのでしょうか。
- 田や畑は、どんなようすだったのでしょうか。
- かい道からはなれた農家のようすはどうだったのでしょうか。
- そのころの農家の人々のくらしはどうだったのでしょうか。

かい道にそった店のようすです。ひとつの店で、いろいろな品物が売られていました。どんな品物がならべられていますか。



かい道ぞいにある<sup>てん</sup>自転  
車屋ふ近のようすです。  
そのころの家や店のつく  
りをよく見ましよう。右  
手の家は、長屋のいちぶ  
です。

かい道からはなれた農家  
のようすです。

そのころの農家では、く  
らしに必要なものは、でき  
るだけ、自分の家で作るよ  
うに心がけていました。

