

とどのえられた道 わたくしたちは、下の「道のうつりかわり」の年表で、次のことを調べてみましょう。

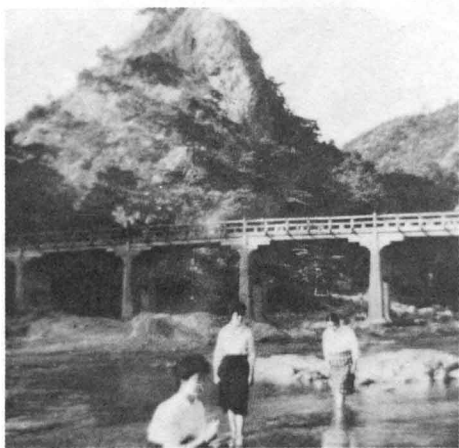
〈調べること〉

- 矢祭町を通っている国道は、どのようにとどのえられてきましたか。
- バスは、どこからどこまで通っていますか。バス路線を調べましょう。
- バイパスは、いつごろ、どんな所につくられましたか。
- 家の人や町の人々は、自動車に乗って、どこへ行くのでしょうか。

五十年前	四十五年前	四十年前	三十五年前	三十年前	二十五年前	二十年前	十五年前	十年前	五年前
<ul style="list-style-type: none"> ○ 東館、新道<small>しんどう</small>ができる。(桃木一駅間) ○ いそはら線宝坂<small>たまか</small>のはしをけなけなせず。 ○ トラックゆ送がはじまる。 	<ul style="list-style-type: none"> ○ つりばしがよわってきたため、木の橋にかけかえた。(あずまばし) 	<ul style="list-style-type: none"> ○ くらすけばしをけなけなせず。 ○ くらすけばしがおち負傷者が出た。(つりばし) 	<ul style="list-style-type: none"> ● 戦争<small>せんそう</small>がおわる。 	<ul style="list-style-type: none"> ○ 宝坂きつねばしをなけなせず。 ○ 矢祭山むそうばしができる。(木の橋) 		<ul style="list-style-type: none"> ○ 矢祭山むそうばしがコンクリートばしとなる。 ○ あずまばしが大水で流される。 ○ 国道一八号線のはそがはじまる。 ○ 国道一八号線のはそがはじまる。 	<ul style="list-style-type: none"> ○ バイパスと矢祭ばしができる。 ○ あずまばしがコンクリートばしとなる。 	<ul style="list-style-type: none"> ○ 追分<small>おひわき</small>まで福島交通バスが通る。 	<ul style="list-style-type: none"> ○ 国道一八号線矢祭山トンネルができる。 ○ 町道宝坂線が国道三四九号線となる。

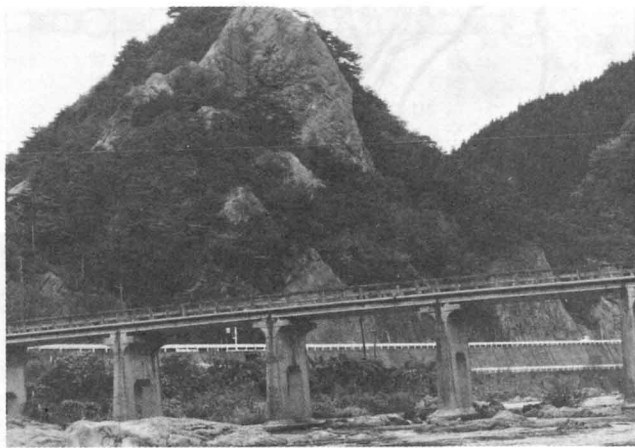
道のうつりかわり

〈バイパスができる前〉



矢祭山の「大だるま岩」ふ近にかかる。25年ほど前の「むそうばし」(木のはし)です。

〈バイパスができた〉



今の「むそうばし」ふ近のバイパス。写真しんの右手で、「矢祭山トンネル」につながっています。