

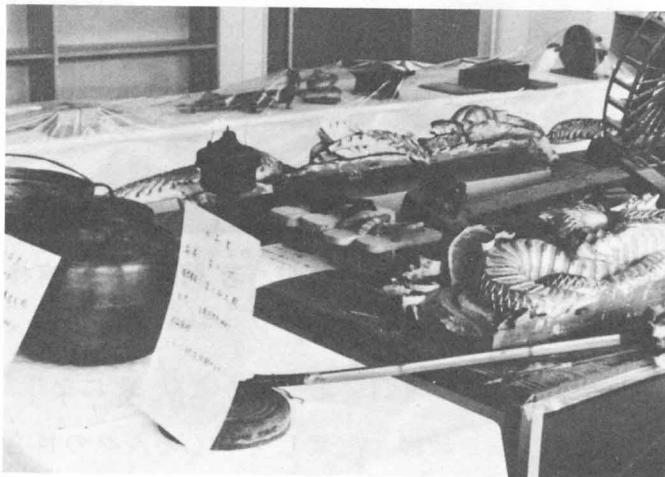


やぐもじんじや てんのうさい きゆう  
八雲神社の天王祭（旧れき6月15日）です。  
おみこしや、子どもたちにひかれただしが、  
町の大通りをやってきます。ろ店がならび、  
たくさんの人々がおまいりにきます。町の発  
展と人々の幸福をおいのりします。

せいかん ぜ おんさいれい き みんぜん べ  
戸づかの正観世音祭礼（義民善兵  
衛らをまつる）で、8月15日に行わ  
れます。昼は、写生会やすもう大会。  
夜は、久慈川ていぼうに、108のあか  
りをつけ、さい害防止をおいのりし、  
ほう  
豊年おどりで楽しくすごします。



むかしからつたわるもの 町には、むかしからつたえられてきたものに、ど  
んなものがあるのでしょうか。



くむかし使った道具

だい ゆ  
台ランプ、湯かま、なべ、せ  
った、いとぐるま、やげんなど  
があります。今使われている物  
とくらべてみましょう。

このほか、どんなものが使わ  
れていたでしょうか。みんなで  
調べてみましょう。

〈調べること〉

- むかしの人たちが生活の中で使っていた道具
  - むかし使われていた農具など
  - むかしの人たちが使っていた機かいや用具など
- 絵にかきましょう。