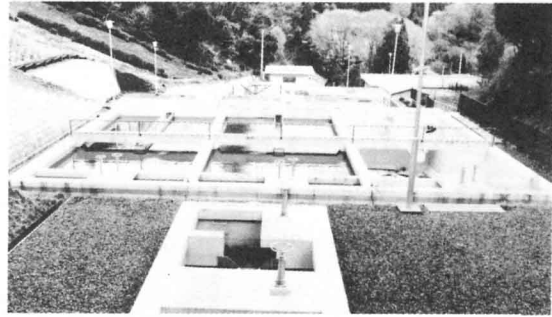


(2) 水道

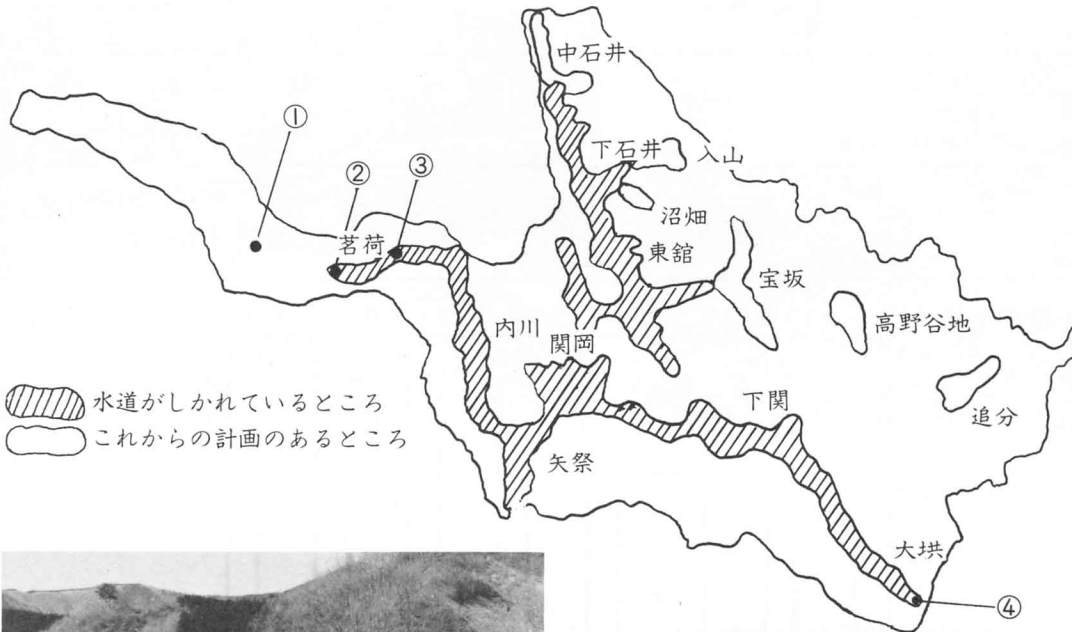
人々が健康な生活をする上で、水道はたいせつな役目をしています。

町では戸塚に水源池をつくり、昭和46年2月から給水をはじめました。さらに、昭和56年3月、茗荷に水源池をもつ第2簡易水道が完成し、町全体の75パーセントの人が水道を利用できるようになりました。



①水源池……水をたくわえます

②浄水場……水をきれいにします



③第2配水池…飲み水をたくわえます。



④第5配水池