

(3) わたくしたちの生活と電気

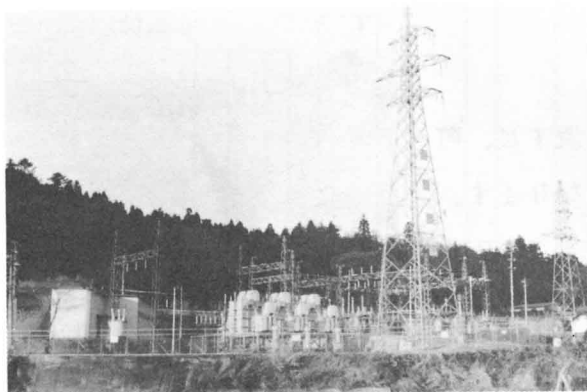
わたくしたちの生活にとって、電気はとても大切なはたらきをしています。
その電気がどのように使われているか調べてみましょう。

町にはじめて電燈がついたのは、今からやく70年ほど前の大正^{しょう}3年(1914年)
です。高野谷地や追分は、昭和22年と23年に電燈がつきました。

郡内には、2つの発電所があります。^{かわかみ}川上発電所(大正3年にできた)と^{あま}雨
^や谷発電所(大正7年にできた)です。



雨谷発電所(埴町)



棚倉変電所



送電鉄とう

電気が家庭にとどくまでの流れを考えてみましょう。