

人口

■世帯数及び人口の推移

区分 年次	世帯数	人 口				人口密度 (1 km ²)	備 考
		総 数	男	女	1世帯当たり		
昭和45年	1,200世帯	6,404人	3,230人	3,174人	5.3人	48.8人	国勢調査
50	1,146	5,700	2,834	2,866	5.0	43.4	〃
55	1,127	5,537	2,738	2,799	4.9	42.2	〃
60	1,157	5,423	2,662	2,761	4.7	41.3	〃
平成2年	1,112	5,219	2,558	2,661	4.7	39.7	〃
3	1,116	5,154	2,524	2,630	4.6	39.2	現住人口調査
4	1,115	5,100	2,502	2,598	4.5	38.8	〃
5	1,112	5,055	2,480	2,575	4.5	38.5	〃
6	1,109	5,031	2,470	2,561	4.5	38.3	〃
7	1,107	4,957	2,437	2,520	4.5	37.8	国勢調査

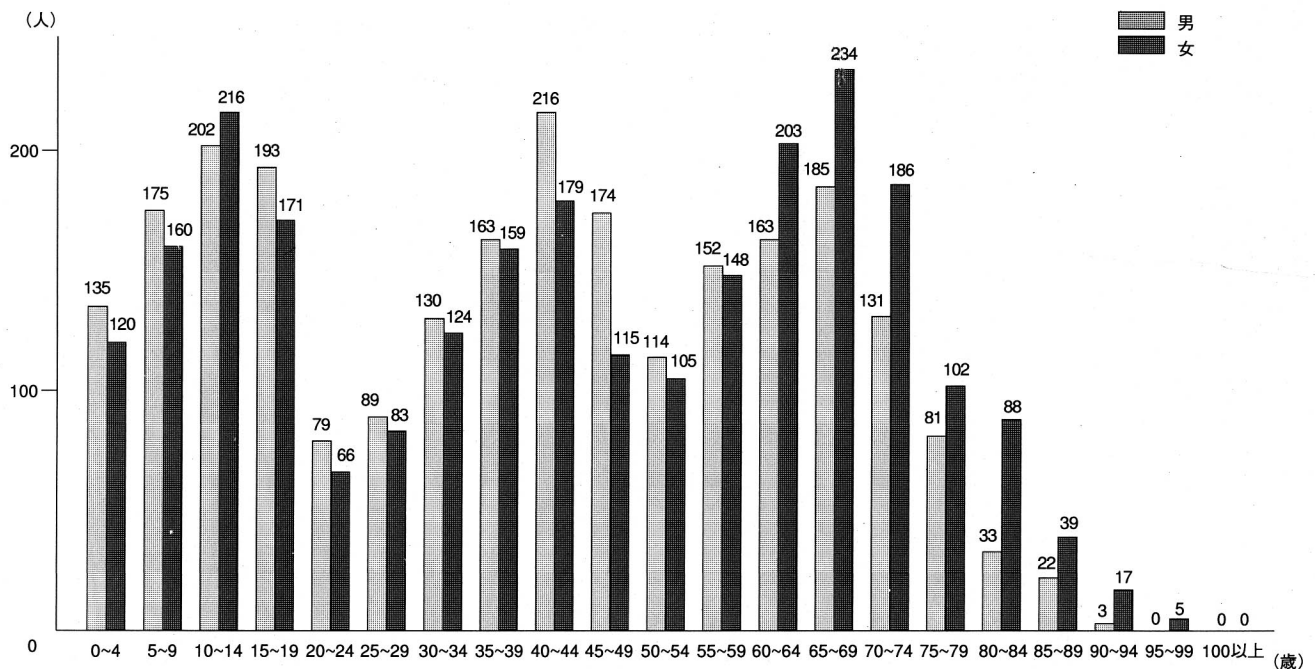
■人口動態

(単位：人)

区分 年次	自 然 増 減			社 会 増 減			増 減
	出 生	死 亡	増 減	転 入	転 出	増 減	
昭和45年	86	69	17	215	452	△ 237	△ 220
50	92	60	32	163	374	△ 211	△ 179
55	91	57	34	161	321	△ 160	△ 126
60	69	52	17	160	199	△ 39	△ 22
平成2年	42	62	△ 20	150	183	△ 33	△ 53
3	58	41	17	131	193	△ 62	△ 45
4	56	68	△ 12	131	183	△ 52	△ 64
5	57	50	7	137	156	△ 19	△ 12
6	51	52	△ 1	102	184	△ 82	△ 83
7	45	46	△ 1	109	175	△ 66	△ 67

(資料：住民基本台帳)

■年齢5歳別人口構成



(平成7年国勢調査)