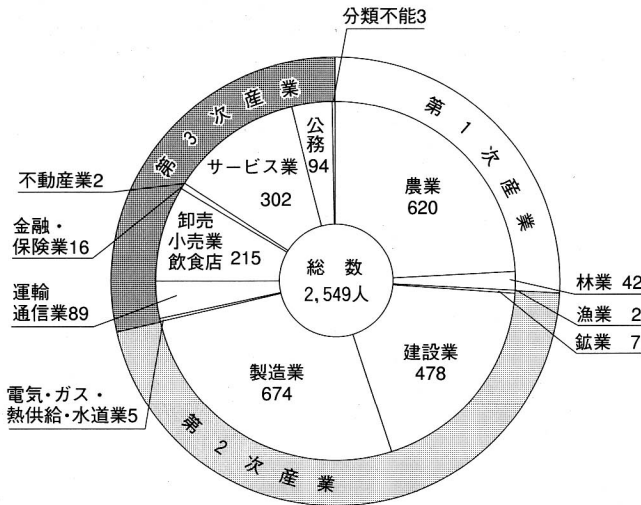


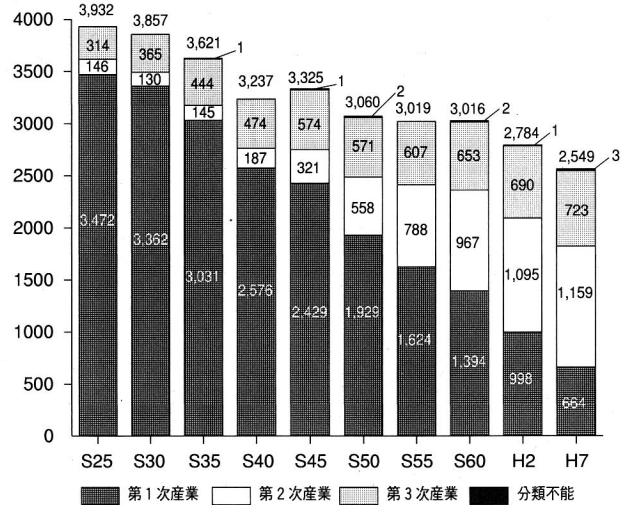
産業

■産業別就業人口の比率



(資料: 平成7年国勢調査)

■産業別就業人口の推移



(資料: 国勢調査)

■農家戸数

区分 年次	総戸数	農家戸数	農家率	専業農家		第1種兼業農家		第2種兼業農家	
				戸数	率	戸数	率	戸数	率
昭和45年	1,200戸	951戸	79.3%	113戸	11.9%	621戸	65.3%	217戸	22.8%
50	1,146	900	78.5	80	8.9	336	37.3	484	53.8
55	1,127	872	77.4	58	6.7	401	46.0	413	47.3
60	1,157	843	72.9	62	7.4	217	25.7	564	66.9
平成2年	1,112	815	73.3	44	5.4	154	18.9	617	75.8
7	1,107	778	70.3	37	4.8	110	14.1	631	81.1

(資料: 農業センサス)

■経営規模別農家数

(単位: 戸)

区分 年次	農家数	経営耕地区分						
		0.5ha未満	0.5~1.0	1.0~1.5	1.5~2.0	2.0~2.5	2.5~3.0	3.0ha以上
昭和45年	951	108	226	330	197	55	22	13
50	900	109	234	309	153	59	22	14
55	872	101	215	259	175	63	26	33
60	843	107	211	241	153	63	33	35
平成2年	815	116	230	246	144	48	17	14
7	778	137	256	231	92	37	12	13

(資料: 農業センサス)

■経営耕地面積の状況

(単位: ha)

区分 年次	総数	田	畑	樹園地
昭和45年	1,168	665	442	61
50	1,082	607	400	75
55	1,150	673	413	63
60	1,126	702	364	60
平成2年	964	660	292	12
7	837	593	242	2

(資料: 農業センサス)