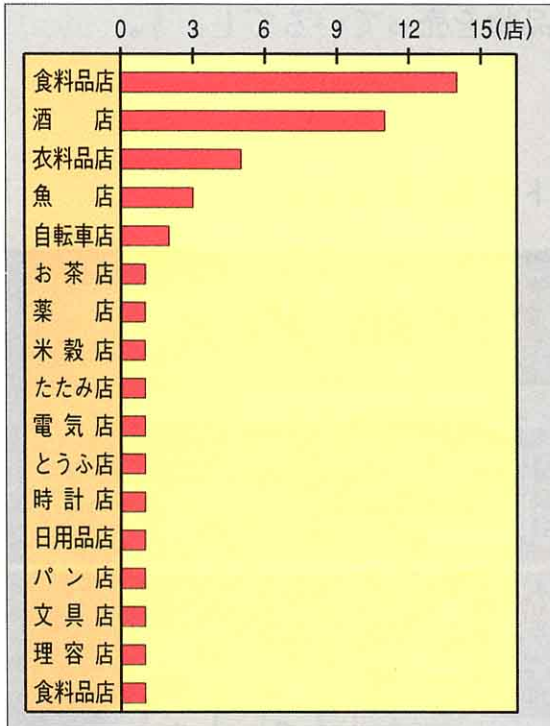


<鮫川村のおもな店の数>

(平成6年 村商工会しらべ)



<鮫川村のおもな店>

西野地区	東白堂ベーカリー	大房 水野商店
植村商店	中野藤田屋	広畑 水野商店
斉藤商店	高木電器鮫川店	富田地区
白坂魚店	はしもと酒店	さくらや
武川商店	前田魚店	鈴木商店
舟木商店	前田茶店	国島商店
西山地区	前田文具店	蛭田時計店
市川商店	緑川商店	渡瀬地区
大竹商店	社屋商店	理容あかさか
関根商店	綿屋商店	キンカ堂
中野地区	Aコープ	小松呉服店
うおせい	東野地区	滝の家
岡崎豆腐店	岡部商店	山形商店
鈴木輪業	かみや輪業	青生野地区
鈴木薬店	宗田ガソリン店	土手内商店
大薬米肥料店	ひるた酒店	やまかつ商店
高木畳店	藤田屋呉服店	鹿角平観光牧場
タカハシ呉服店	舟木商店	
滝野屋菓子店	古館魚店	

<地区別商工業者数> (村商工会しらべ)

注…項目内の左の数字は昭和53年、右の数字は平成6年の人数です。

地区	土木工		けんち		左かん		たて具		せいぞ		小売業		運ゆ・		食堂・		理よう・		どふん		ぞう園		家ちく		その他	
	事	工	く	工			た	た	う	業			通	しん	り	ょ	び	よ	業	業	業	業	業	業	業	業
西野地区	0	1	1	1	0	0	0	0	2	4	7	5	1	1	0	0	0	0	0	0	1	1	1	0	1	3
西山地区	0	3	7	6	2	0	2	2	0	2	3	3	0	0	1	1	1	1	0	0	2	2	1	2	1	1
中野地区	2	2	7	6	1	1	3	3	2	8	21	19	0	0	6	5	3	3	6	3	0	0	0	0	2	3
東野地区	3	4	8	11	2	1	2	1	4	2	16	12	2	2	3	3	2	2	0	0	0	0	1	0	0	6
富田地区	1	1	2	4	0	0	0	0	1	2	4	4	1	1	0	0	0	0	0	0	0	0	0	0	0	0
渡瀬地区	1	1	4	9	0	0	0	0	1	2	8	5	2	1	0	2	2	3	0	0	0	0	0	0	3	5
青生野地区	2	0	1	2	0	0	0	0	2	2	4	3	0	0	0	1	0	0	0	0	0	0	0	1	0	1
合計	9	12	30	39	5	2	7	6	13	22	63	51	6	5	10	12	8	9	6	3	3	3	3	3	7	19