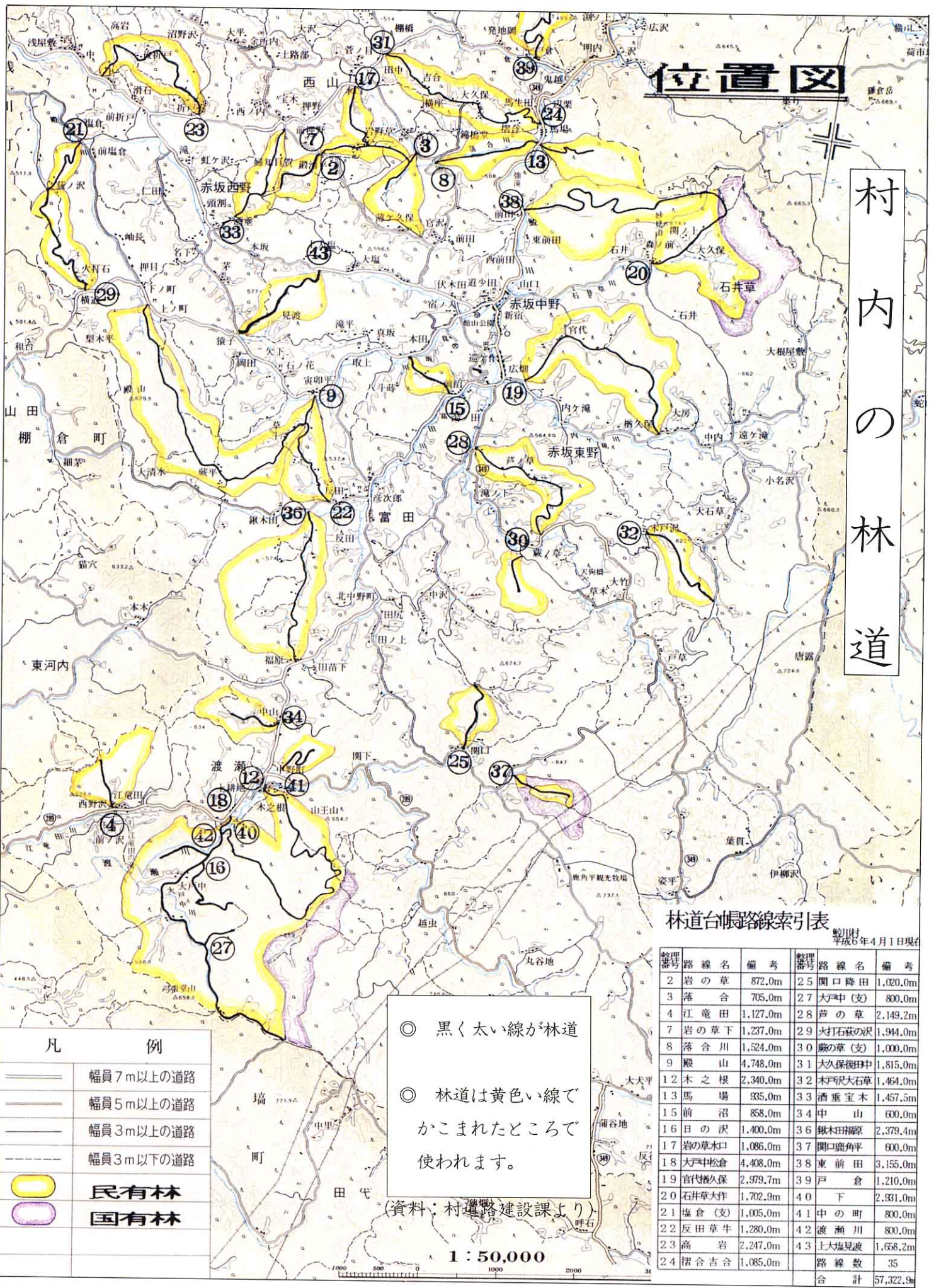


位置図

村内の林道



凡 例	
	幅員7m以上の道路
	幅員5m以上の道路
	幅員3m以上の道路
	幅員3m以下の道路
	民有林
	国有林

◎ 黒く太い線が林道
◎ 林道は黄色い線で
かこまれたところで
使われます。

(資料: 村道建設課より)

1 : 50,000

林道台帳路線索引表

製図年 平成6年4月1日現在

路線番号	路線名	備考	路線番号	路線名	備考
2	岩の草	872.0m	25	関口降田	1,020.0m
3	落合	705.0m	27	大戸中(支)	800.0m
4	江竜田	1,127.0m	28	芦の草	2,149.2m
7	岩の草下	1,237.0m	29	火打石の沢	1,944.0m
8	落合川	1,524.0m	30	藤の草(支)	1,000.0m
9	殿山	4,748.0m	31	大久保田中	1,815.0m
12	木之根	2,340.0m	32	木戸尺大石草	1,464.0m
13	馬場	935.0m	33	酒垂宝木	1,457.5m
15	前沼	858.0m	34	中山	600.0m
16	日の沢	1,400.0m	36	楳木田掛原	2,379.4m
17	岩の草水口	1,086.0m	37	関口鹿角平	600.0m
18	大戸中松倉	4,408.0m	38	東前田	3,155.0m
19	官代久保	2,979.7m	39	戸倉	1,210.0m
20	石井草大作	1,702.9m	40	下	2,931.0m
21	塩倉(支)	1,005.0m	41	中の町	800.0m
22	反田草牛	1,280.0m	42	渡瀬川	800.0m
23	高岩	2,247.0m	43	上大塩見渡	1,658.2m
24	摺合吉合	1,085.0m		路線数	35
				合計	57,322.9m