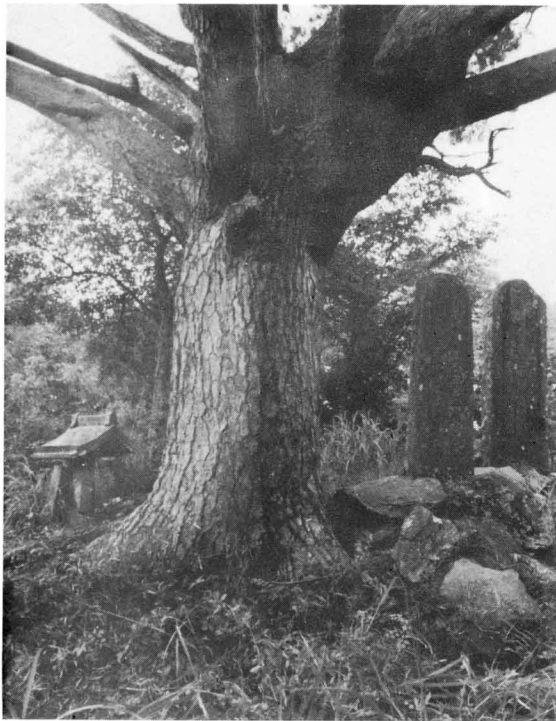
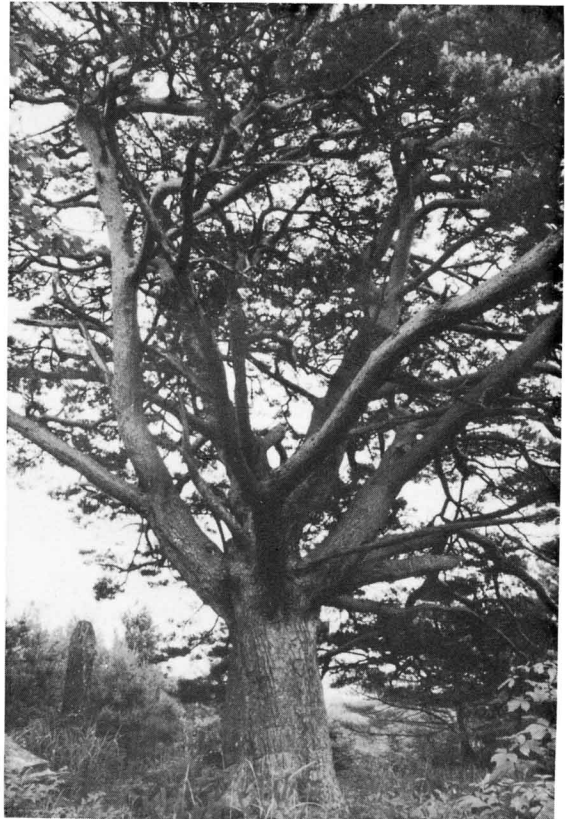


に だ みょう けん やま
仁田 妙見山

大字赤坂西野字仁田部落の西に、標高 520メートル余りの妙見山があります。山頂中央には巨大な老赤松が枝ぶりも旺盛にそそり立っています。目通り幹囲 3.7メートル、直径約 1.2メートルの村内最大級の老木です。

根もとには、妙見さまがまつられ、毎年春4月22日には、仁田、滝、虹ヶ沢、名下、岫長、塩倉の畜産家有志が、ここで祭礼をいとなんでいます。ことに西方がひらけ、那須連峯を展望できる地となっています。

▶本村最大級の仁田妙見山頂の老赤松



根本に妙見神を祠る



▶仁田妙見山より浅川町方面の展望

