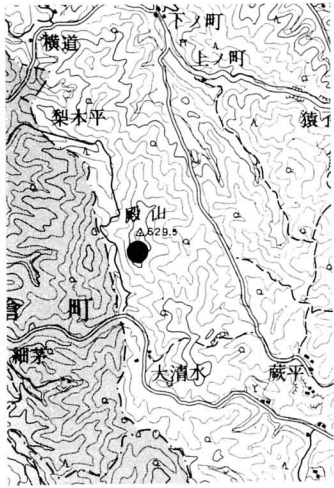


との やま
殿 山



▲連なる三山を
総称して殿山

西野南部にそびえる標高 629.5メートルの山。小字名から高小竜山ともいう。山頂からの四方への展望が素晴らしい。二等三角点があり、鮫川、久慈川、阿武隈川へ注ぐ分水嶺にもなっている。鮫川村の名山中の名山。



◀山頂の月山神社碑(高さ一・五米)



◀東月山山頂の湯殿神社碑と三角点標石



▶霧にかすむ月山