

こわ            だき  
強            滝

大字赤坂東野字前田と、大字西山字馬場間、国道 349号線に沿って2 kmにわたり、急流飛瀑が連っています。

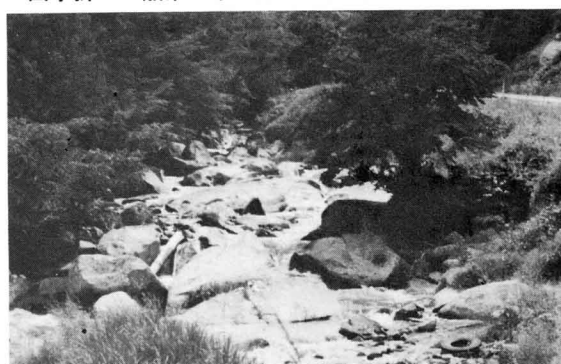
古くから川に沿って道路が開け、独特な景観を呈しているところから、村内一番の景勝地として有名です。

溪流の東側に遊歩道が整備されていますので、四季折々の探勝が可能です、新緑、清流、紅葉、雪景等楽しめます。

また、シーズンには、やまめなどの川釣りも楽しめ、釣天狗でにぎわいます。

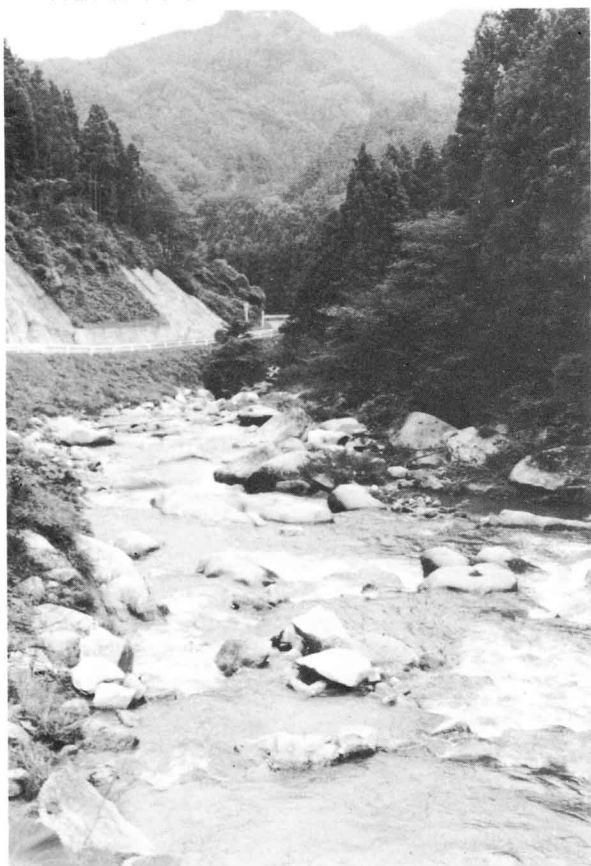


▲四季折々の散策で楽しめる強滝（雄滝）



▲雌滝附近の溪流

▼雌滝下流馬場方面の眺望



▼雄滝上流

