

だん の おか
壇 ノ 岡

大字赤坂中野字巡ヶ作。東西にのびた独立丘陵で、村営運動場を経て現在は鮫川中学校となっています。

縄文時代、今から 2,300年から 5,000年前、長きにわたってこの地に先住民族が竪穴式住居をかまえ、集落を構成し、共同生活を営んでいました。

本村最大の住居遺跡で、遺物（土器、石器）のほとんどを村歴史民俗資料館に保管展示しています。

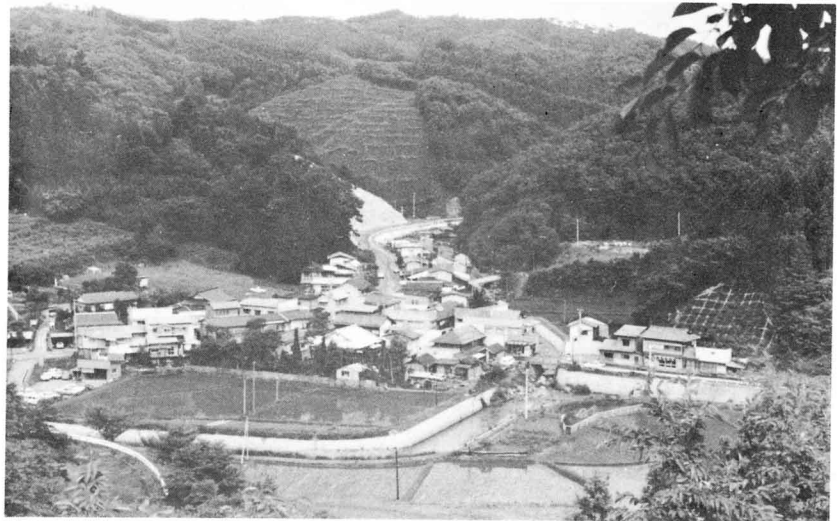
壇ノ岡から、阿武隈の山なみが展望でき、広畑、新宿の家並を眼下に見渡せます。



▲湯ノ田より見上げた壇ノ岡（鮫川中学校屋内運動場）



▼壇ノ岡から新宿を見下す
中央は村役場



▲壇ノ岡から見おろした広畑の家並

▼壇ノ岡から前沼（湯川）方面の景

