

あお ば だき
青 葉 滝

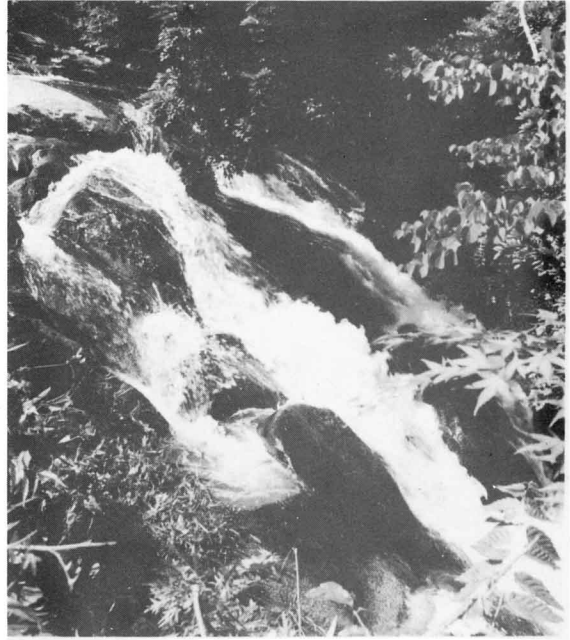
東野の滝ノ下から蕨ノ草へのぼる国道 349号線の右手下にある古木につつまれた落差五メートル程の滝。滝の右上上の巨石上に石造りの不動明王像が立っている。ことに楓の緑が目にしみる。秋の紅葉時がみもの。



▲黒岩を流れる白い水しぶきが印象的な青葉滝



▶ 国道三四九より見おろした青葉滝



◀ 青葉滝の上手蕨ノ草に響え立つ赤松の老樹

青葉滝右上上に立つ不動明王像▶

