

ゆみ はり とうげ

## 弓張峠

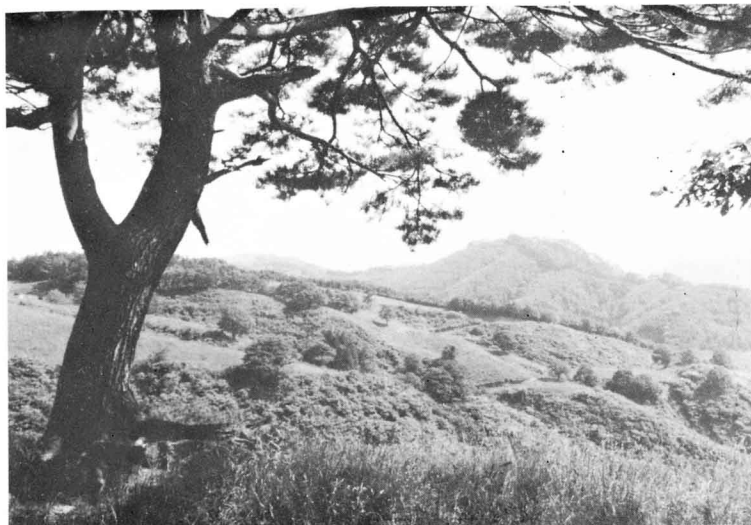
大字石井草字小名沢・遠ヶ竜から唐露にぬける間の峠で弓張木ともいう。ここからの眺望は無理ですが、南東に聳える矢先山（3等三角点）からの眺望は絶景。西方に那須連峰をのぞみ、東方に阿武隈の山々を見渡す。

御来光、夕映えとみごたえのある大自然美が満喫できます。

矢先山から弓張峠をのぞむ▶



▼東野牧場からのぞむ矢先山



▼弓張峠（弓張木）



◀矢先山から大原方面の展望

