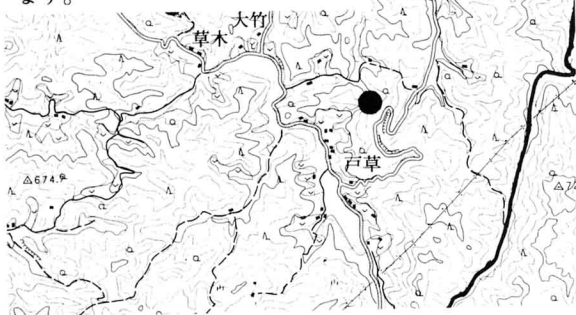


と くさ とおげ  
戸 草 峠

大字赤坂東野大石草から戸草に抜ける村道の間地点の峠。

西方が開け、那須連峯を望む景は素晴らしい。展望地点は国有林ですが、村が借り受けて村道を開設したものです。車で通り抜けることができる地点であることから、皆さんからの展望地としての評価は高いものがあります。ここから那須連峯方向に沈む夕日は、格別の感銘を与えます。



▲峠道入口の大石草部落にある五輪塔2基



▲戸草峠から西方を望む。村内の山なみ。晴れた日には遠く那須連峯を眺望することが可能。