

へいた かるう

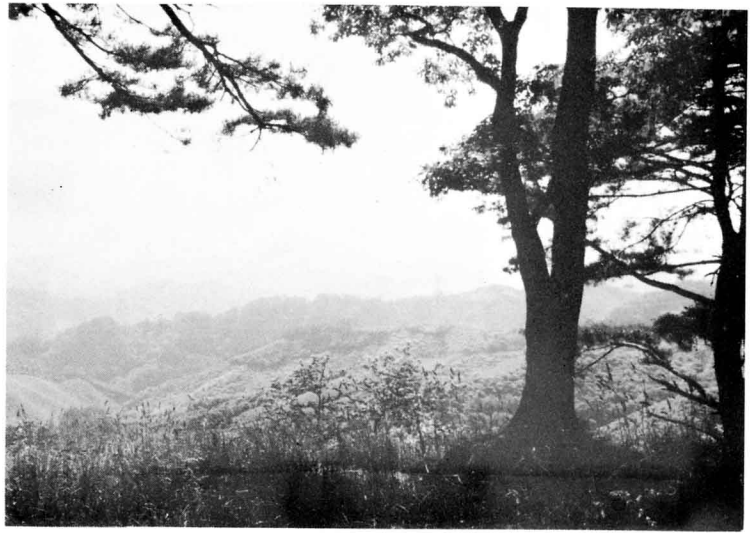
平太・唐露ライン

大字赤坂東野字伊柳沢・戸草。

阿武隈南部区域広域農業開発事業で開設された公共東野牧場から戸草牧場に抜けるあたりを平太と呼んでいます。

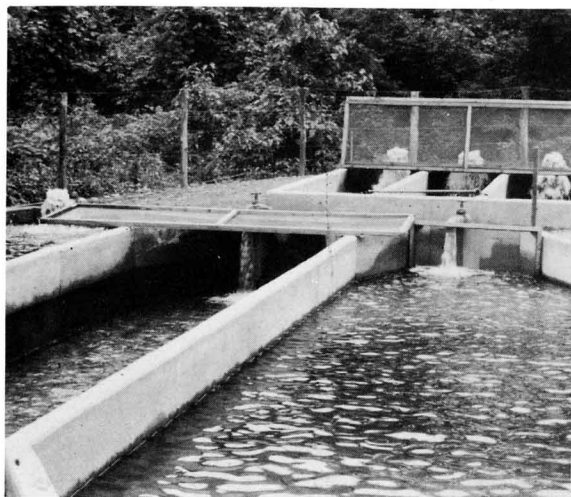
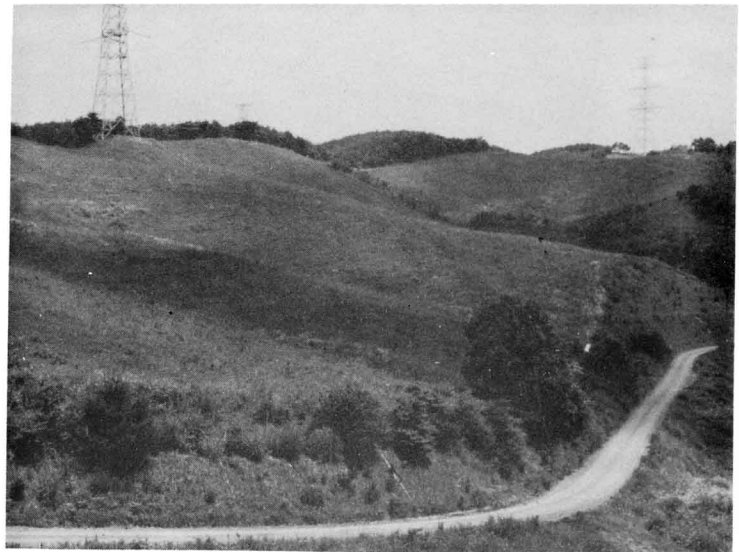
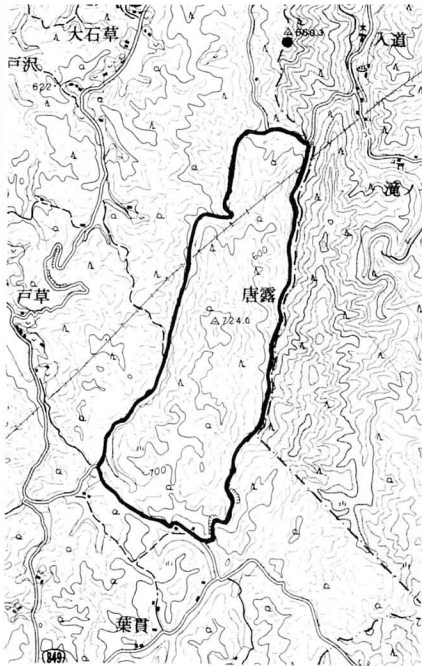
葉貫から入道へ通じる唐露林道があり、沿道では、低温の清水を利用して、やまべの養殖が営まれ、水槽一杯のやまべが餌を食む風情はみごとです。

平太の牧場地帯、唐露の森林地帯を一めぐりする沿道を、平太・唐露ラインとしました。



▲公共東野牧場から見る三株山

▼戸草牧場



唐露のヤマメ養殖池

餌を食むヤマメ

