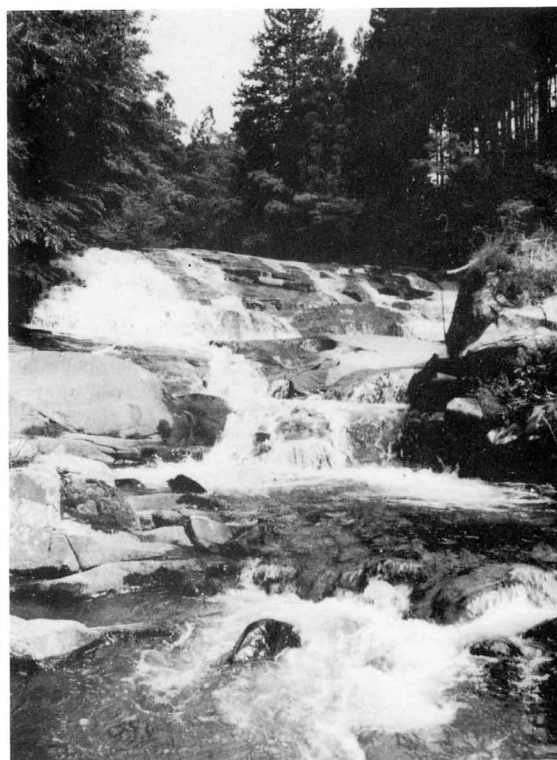
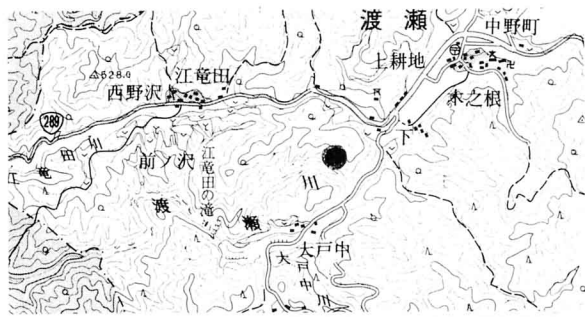


なめら だき
滑 滝

渡瀬字下部落の日ノ沢橋の手前から渡瀬川を下ります。日ノ沢橋より徒歩五分。写真のようになだらかな岩の斜面を清流が滑る景は、実におごそかで美しい。林道もあり家族連れでどうぞたずねてください。真夏の水しぶきはことのほか涼しい。



なだらかな岩の斜面を清流が▶
滑り落ちる滑滝



▶杉木立にはさまれる滑滝全景



◀楓・岩・清流の調和が素晴らしい。



▶葉がくれに見る溪流もよい。