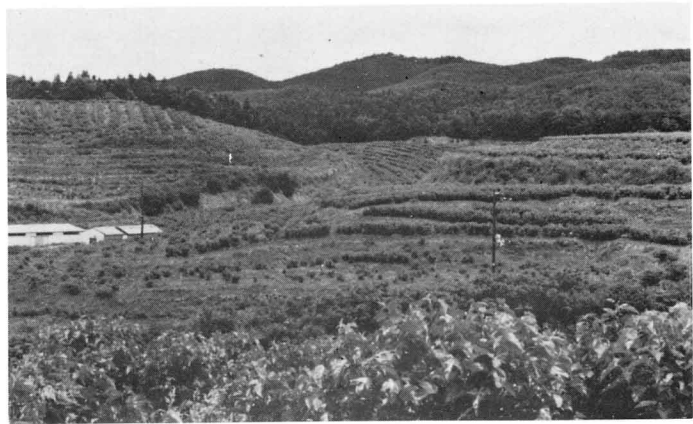


あさ ひ やま  
朝 日 山

鮫川村といわき市との境にそびえる村内一の標高 797.3メートルを誇る朝日山。山頂には三等三角点の標石があり、西に村内の山々、那須連峰、吾妻連峰を望み、東にいわき地方、太平洋を望める村内きっての大展望の地であります。

麓の十日塚の地は、大規模桑園が広がる風さわやかな高原で、桑園中央の沢には坐禅草の群生がみられます。



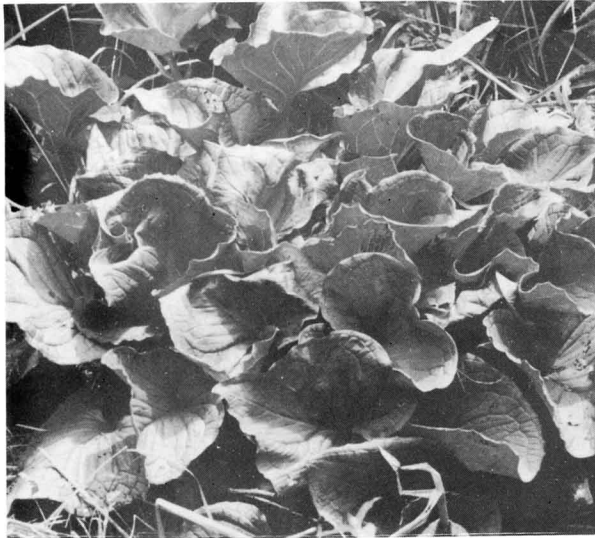
▲桑園から朝日山をのぞむ



▲朝日山頂は松並木となつており、右がいわき市、左が鮫川村



▼山頂の三角点標石



▲坐禅草が群生（桑園内中央沢）

▼大規模桑園

