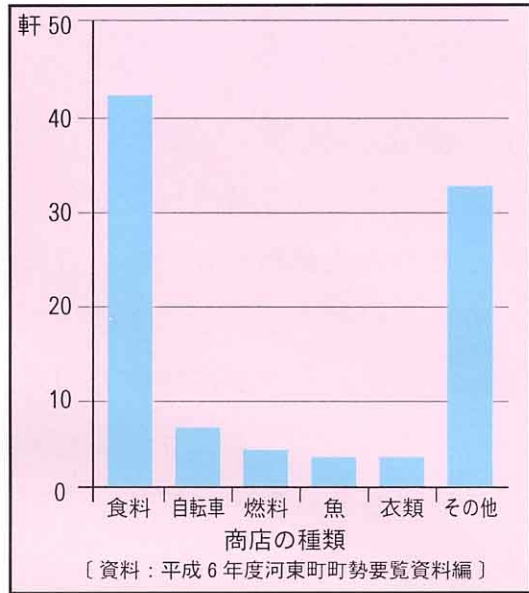
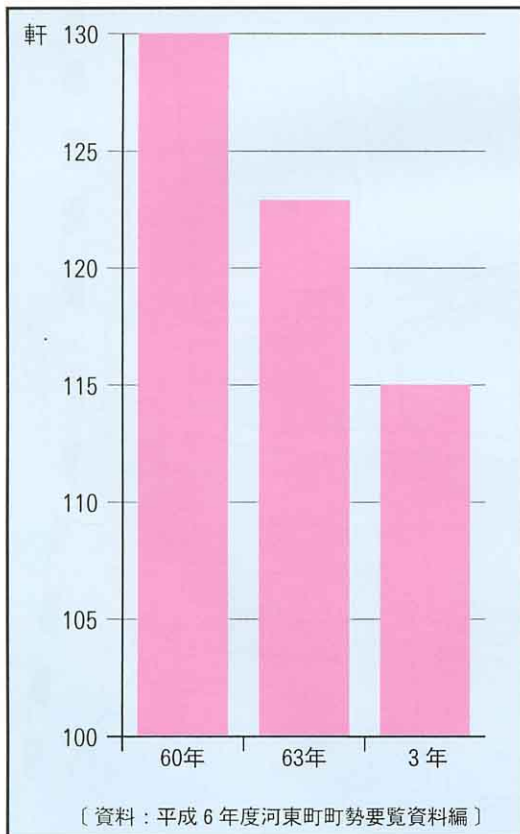


## 2 広田地区の商店のようす

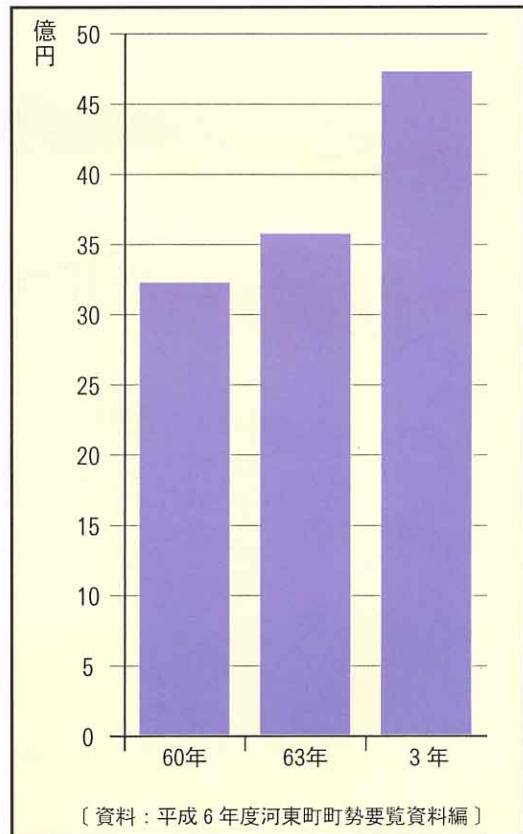
河東町には、食料品や日用品の販売を中心とした商店がたくさんあります。なかでも広田駅前には商店がたくさん集まっています。これらの商店はわたしたちにとってなくてはならないものです。どこにどんな商店があるのか調べてみましょう。



▲ 河東町の商店の数



▲ 河東町の商店の数



▲ 河東町の販売額の移り変わり