

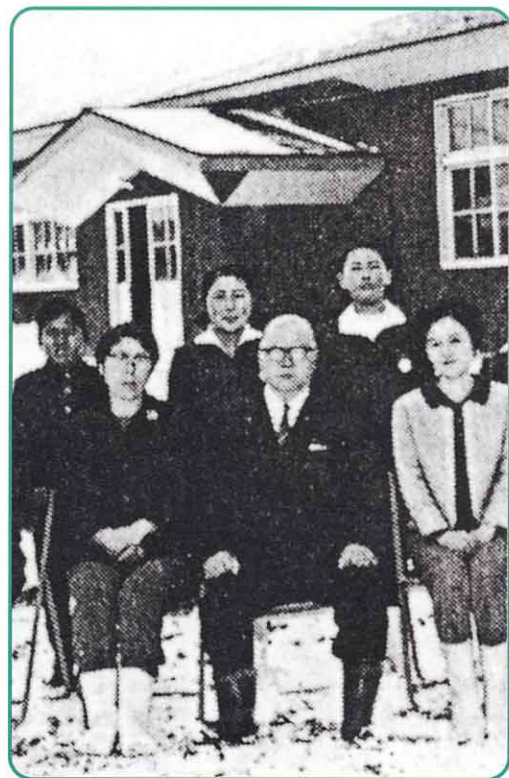
【お父さん、お母さんが子どものころ（40年～20年ぐらい前）】

このころは、校名を河東村立河東第二小学校といたしました。校舎の西側半分が1966年（昭和41年）鉄きん3階だてにつくりかえられました。げんざいの特別教室のところとくべつです。このころ、プールや校歌も作られました。プールは、現在の青空広場のある所に、PTAのほうし作業でつくられました。

1972年（昭和47年）にいっしょにあった河東第二中学校が河東中学校として統合されることになり広田にうつりました。そして、1973年（昭和48年）の春、強清水分校こわしみずがはいしになり本校に統合どうごうにされ、長い歴史をとじました。秋には、本校創立100周年記念式典そうりつ しゅうねん きねんしきてんがせいだいに行われました。



▲ 鉄きん3階だての校舎



▲ 強清水分校はいししき廃止式を終えて