

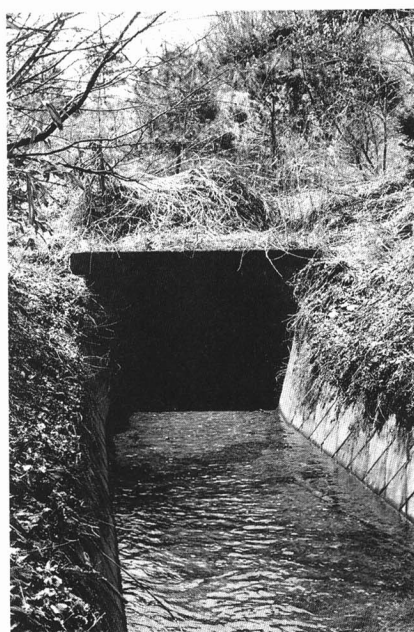
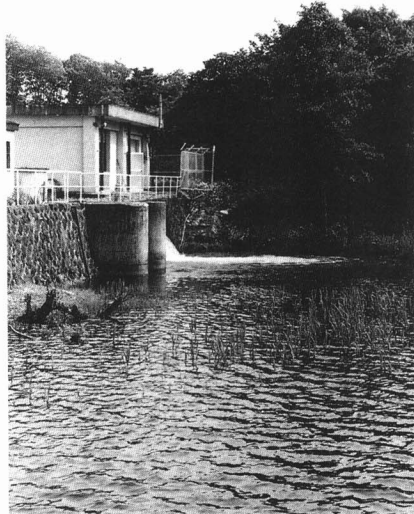
## 改修された布藤ぜき

昔の布藤ぜきは、堀ったままの用水路であったので、大水のときはくずれたり、また水もれもひどかったので、何回となく修理されました。

昭和になってから、コンクリートの用水路につくりかえられてきましたが、どろさらいやまわりの草かりなどは今も続けられています。

町役場のとなりにある「布藤ぜき土地改良区」は、大寺・本寺・鷹上・横達・源橋・布藤などの農家の人たちが組合をつくって、布藤ぜきやほかのせきを守る仕事をしているところです。

事務所の前にたっている記念碑は、布藤ぜきをつくったむかしの人たちに感謝してたてられたものです。



布藤堰の用水路（トンネル付近）