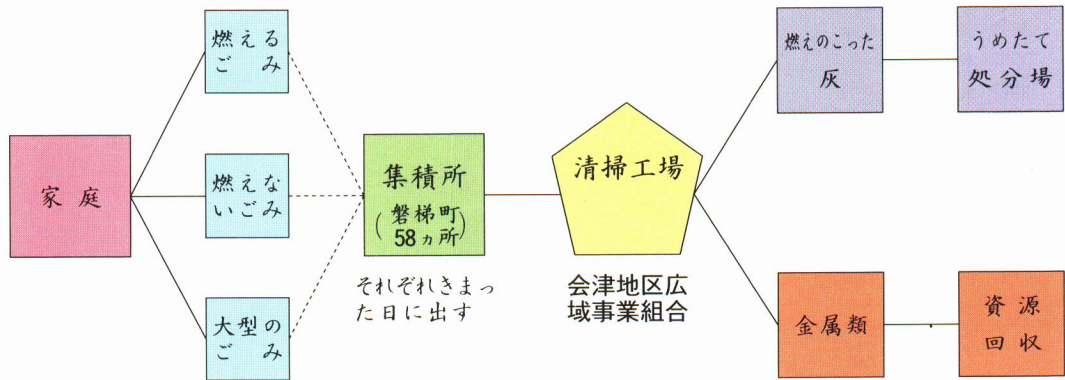
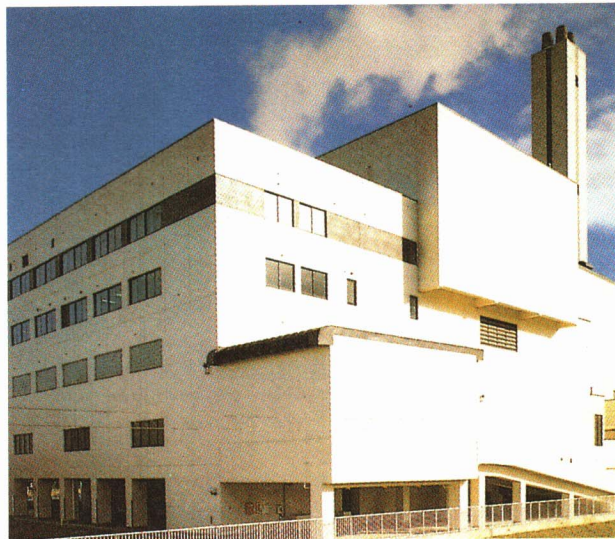


ごみ処理のしかた



集められたごみは、会津若松市神指町にある会津地区広域事業組合のごみ処理施設に運ばれます。

燃えるごみは、この清掃プラントで燃やされます。燃えないごみは、破さい機にかけられ、細かくくたいてからうめたて地へ運ばれ、うめたてられます。ここでは、1日225トンのごみを処理することができます。



ごみ処理施設