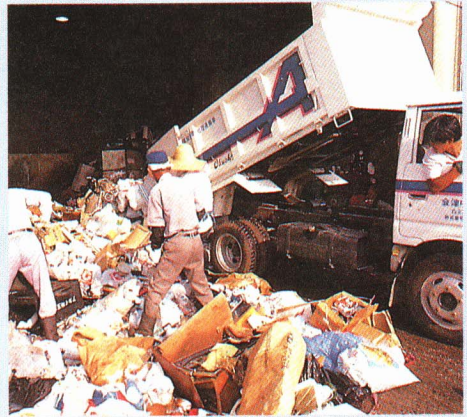


みなさんに、ごみのしまつについて次のようなことをお願いします。

- 燃えるごみと燃えないごみをしっかり区別して出してください。
- 生ごみは、しっかり水切りをしてから出してください。
- 年々、ごみの量が増えているので減らすように協力してください。

- ・使えるものは、もう一度使う。
- ・紙などは、再利用につとめる。
- ・アルミかん、ビールびんなど資源の再利用につとめる。



処理場に運びこまれたごみ

### みんなの協力

ごみが増えつづけると、ごみ処理にかかるお金も多くなり、町にとっても大きな負担になります。

また、わたしたちが使う紙をつくるためには、たくさんの木が切られ、地球の環境がだんだん悪くなっています。

わたしたちも、ものを大切に使って、ごみを少なくするようつとめましょう。