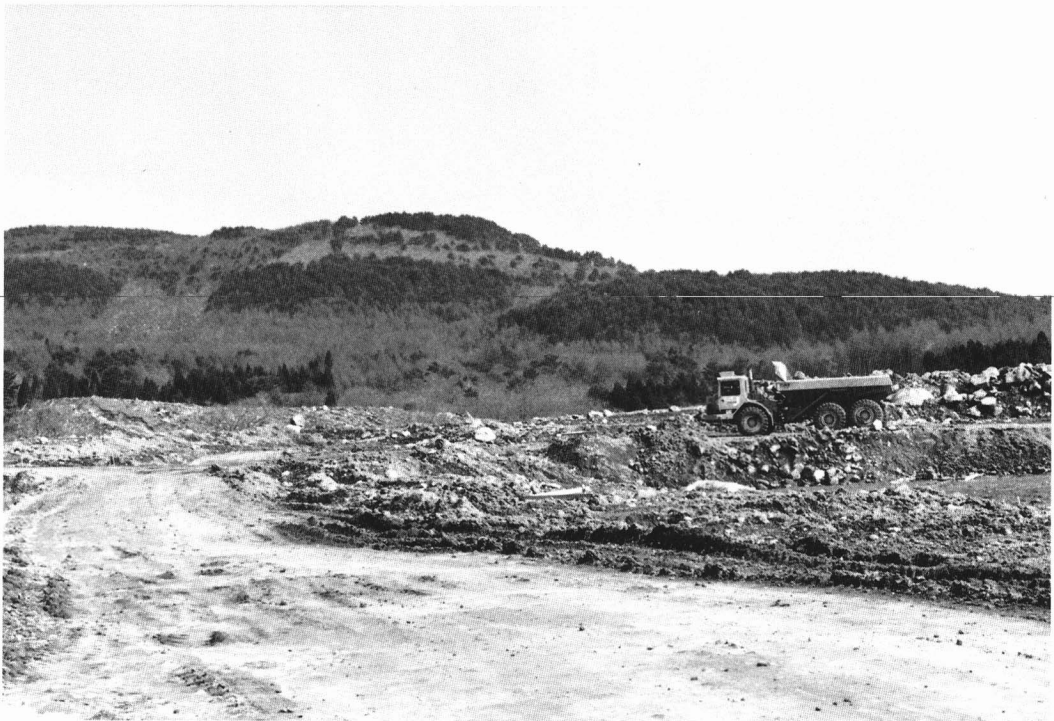


つくった「磐梯リゾート開発株式会社」といっしょになって、「磐梯清水平開発株式会社」をつくり、協力して開発することになりました。

リゾート開発工事

この計画について国から許可がでたので、1991年（平成3年）4月から本格的な工事が始まりました。

開発する面積のほとんどは、源橋地区や大寺地区の人たちの土地ですが、これらの人たちは、こころよくリゾート開発に土地を貸して協力しました。



開発のための道路工事

磐梯清水平リゾート開発は、いろいろな機械や資材を運ぶために取りつけ道路の工事から、始まりました。