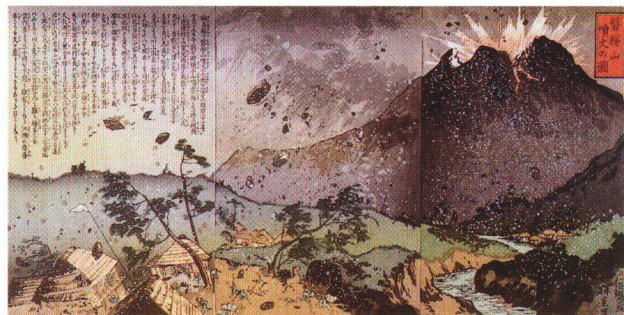


# 猪苗代の歴史

the history of inawashiro

1868年	(明治元年)	戊辰戦争・戸ノ口原、母成峠の戦い
1873年	(明治6年)	若松県猪苗代出張所設置
1888年	(明治21年)	磐梯山爆裂
1899年	(明治32年)	岩越鉄道(現磐越西線)猪苗代駅開業
1916年	(大正5年)	猪苗代日新館、小林栄氏によって設立
1928年	(昭和3年)	野口英世、黄熱病研究中感染死亡
1941年	(昭和16年)	猪苗代町・磐瀬村・磐保村合併
1948年	(昭和23年)	県立猪苗代高等学校創立
1949年	(昭和24年)	県立猪苗代病院開設
1955年	(昭和30年)	猪苗代町・翁島村・千里村・月輪村・吾妻村・長瀬村合併
1958年	(昭和33年)	月輪、長瀬中学校を統一し東中学校発足 合併後の猪苗代町役場庁舎落成
1963年	(昭和38年)	町章を制定
1964年	(昭和39年)	猪苗代、翁島、千里中学校を統一し猪苗代中学校発足
1967年	(昭和42年)	衛生センターし尿処理場落成
1970年	(昭和45年)	第21回全国植樹祭開催
1971年	(昭和46年)	猪苗代スキー場町営リフト営業開始
1973年	(昭和48年)	猪苗代駅前土地区画整理事業完成
1974年	(昭和49年)	第29回国体スキー競技会開催 合併20周年記念式典
1979年	(昭和54年)	林業研修センターオープン
1981年	(昭和56年)	昭和の森開園 第1回町民大運動会開催
1982年	(昭和57年)	緑の村オープン
1984年	(昭和59年)	スポーツ振興の町宣言 合併30周年記念式典
1985年	(昭和60年)	勤労者体育センターオープン
1986年	(昭和61年)	老人福祉センターオープン
1987年	(昭和62年)	公共下水道供用開始 町役場新庁舎落成
1988年	(昭和63年)	会津フレッシュリゾート構想指定承認 磐梯山噴火100周年記念事業実施
1989年	(平成元年)	中山トンネル、土湯トンネル開通
1990年	(平成2年)	台風13号町を直撃 カントリーエレベーター落成 町防災行政無線開局
1991年	(平成3年)	磐越自動車道、磐梯熱海—猪苗代間開通
1992年	(平成4年)	翁島港マリナーオープン 特別養護老人ホーム「いなわしろホーム」開所 磐越自動車道、猪苗代—会津坂下間開通 特定環境保全公共下水道(志田浜地区)供用開始
1993年	(平成5年)	猪苗代シャンツェ完成
1994年	(平成6年)	猪苗代小学校落成
1995年	(平成7年)	第50回ふくしま国体スキー競技会開催 ふるさと交流センターオープン
1996年	(平成8年)	吾妻第1、第2、市沢小学校を統一し吾妻小学校発足
1997年	(平成9年)	第1回猪苗代新そば祭り開催
1998年	(平成10年)	農業集落排水事業(白津地区・金曲地区)供用開始 そばの里宣言 火葬場「いなわしろ聖苑」開苑
1999年	(平成11年)	猪苗代湖の境界決定書交付 磐越自動車道、磐梯熱海—猪苗代間4車線化
2000年	(平成12年)	農林水産物直売・食材供給施設「いわはし館」オープン 第24回全国育樹祭開催 東中学校落成 農業集落排水事業(樋ノ口地区)供用開始
2001年	(平成13年)	水防センター落成 磐梯山火山防災マップ公表 磐越自動車道、郡山—会津若松間全線4車線化開通



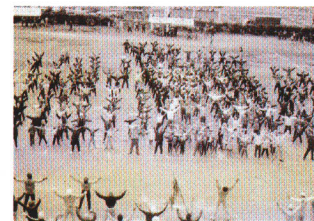
磐梯山爆裂



野口博士



合併時の役場庁舎



第1回町民運動会



第50回国体



第1回そば祭り



全国育樹祭



水防センター